



UMR 6282 Biogéosciences
uB/CNRS/EPHE
Plateforme GISMO
6 Bd Gabriel
21000 Dijon

BIOGÉOSCIENCES

RELEVÉ DE DÉCISION

Réunion de Comité de Pilotage de la plateforme GISMO

N°18

11 janvier 2022

Via Teams

Code : **6282-RD-GISMO-018**

Date d'émission : 18/11/2021

Nombre de pages : 32

Présents

Ludovic Bruneau (LB), Ivan Jovovic (IJ), Jean Lévêque (JL), Anne-Lise Santoni (ALS), Émilie Steimetz (ES), Sébastien Couette (SC), Rémi Laffont (RL), Aurélie Khimoun (AK), Thomas Saucède (TS)

Excusés

Christophe Durllet, Emmanuel Fara, Stephane Garnier, Olivier Mathieu, Pierre Pellenard, Emmanuelle Pucéat, Nicolas Navarro, Arnaud Brayard, Christophe Thomazo

Absents

Emmanuelle Vennin, François Bretagnolle, Yves Richard, Jean-Emmanuel Rollin, Irina Bundeleva

Objectifs

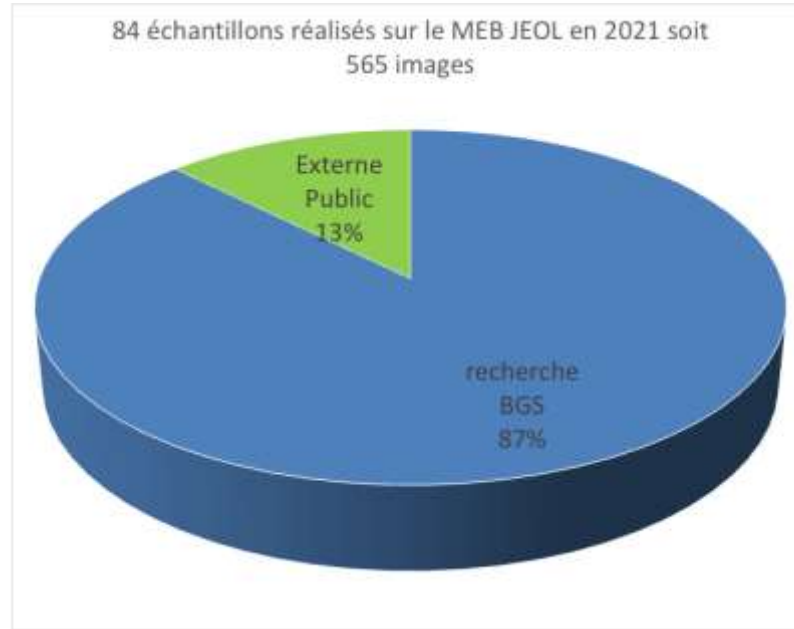
- Bilan analytique 2021
- Budget : crédits de fonctionnement
- Point COS

PROGRAMME Réunion 2022

Réunion	Date	Thème
1	11/01/2022	Bilan analytique et demande crédit fonctionnement
2	08/03/2022	Demandes COS + point équipements/développements
4	05/07/2022	Résultats COS et point communication
6	08/11/2022	Copil bilan annuel (finances) avec extérieurs (« AG GISMO »)

Les réunions auront lieu à 9h30

Les bilans analytiques sont présentés pour tous les appareils par les différents responsables des secteurs de la plateforme.



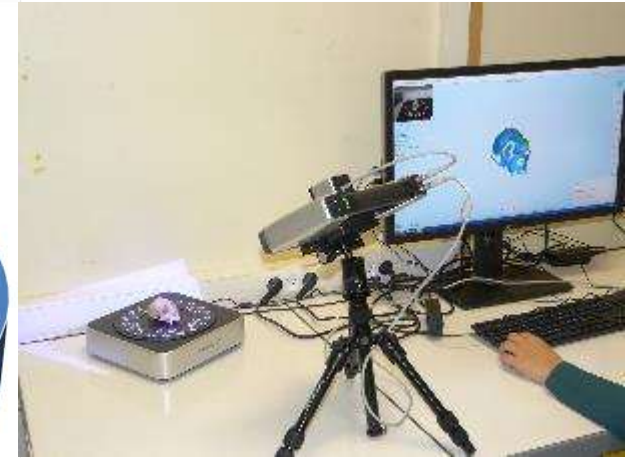
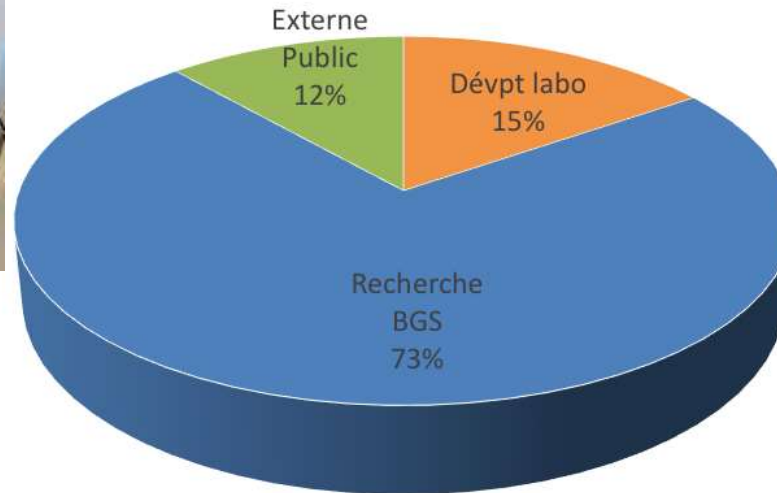
798 images pour la recherche BGS
Panne appareil jusqu'en septembre

MEB Hitachi





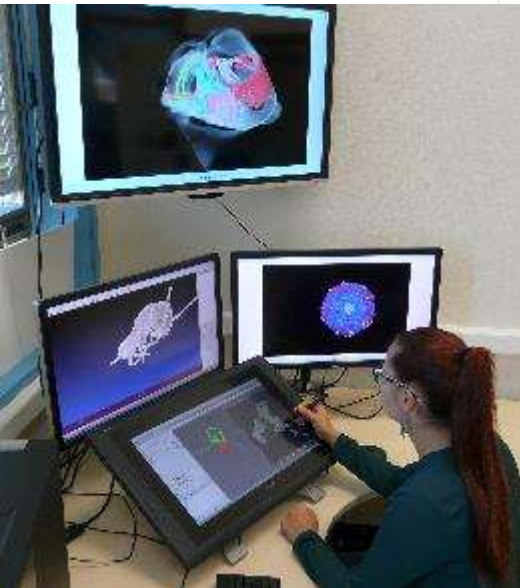
318 scans sur μ CT Scan en 2021



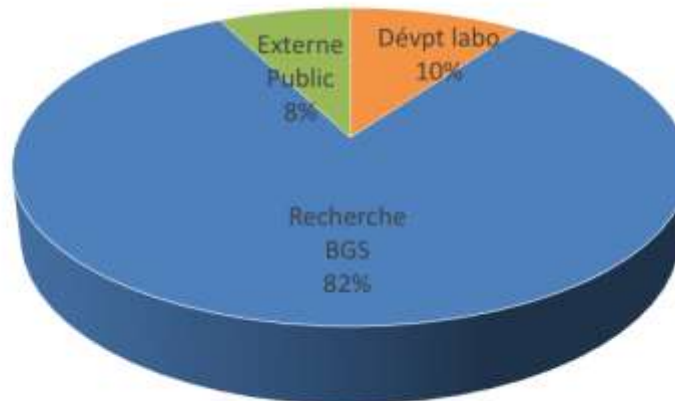
Einscan

10 scans

Panne appareil



270 segmentations en 2021



Mesuroscope 85 échantillons

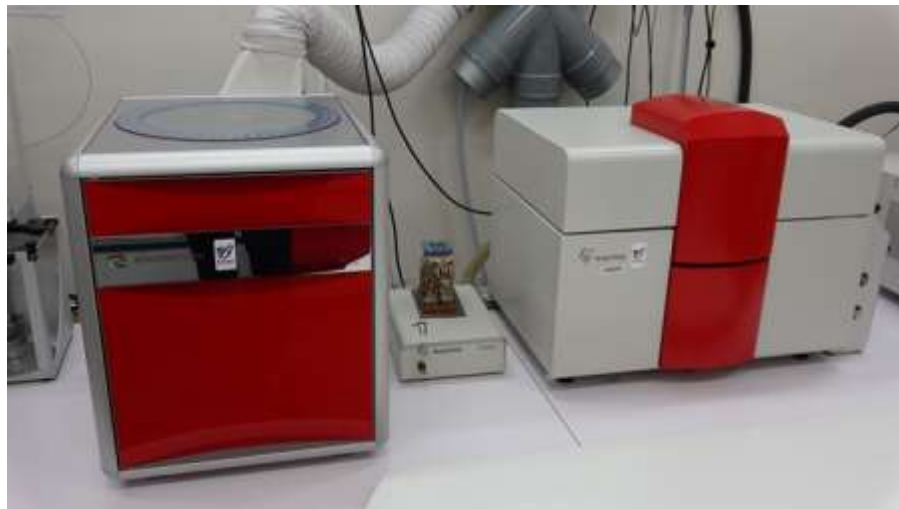
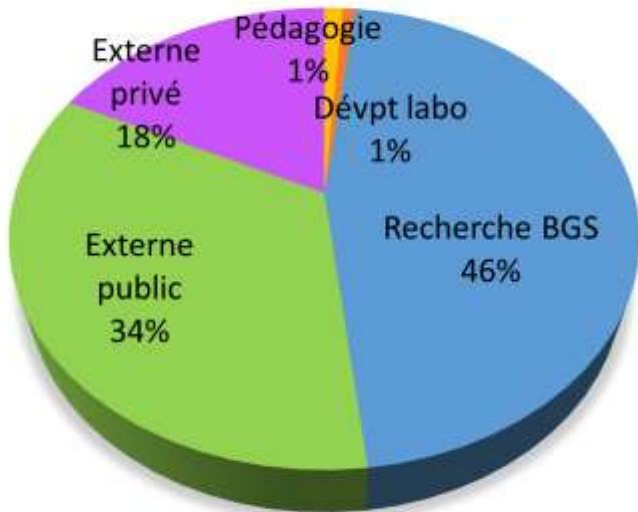


Microscopie

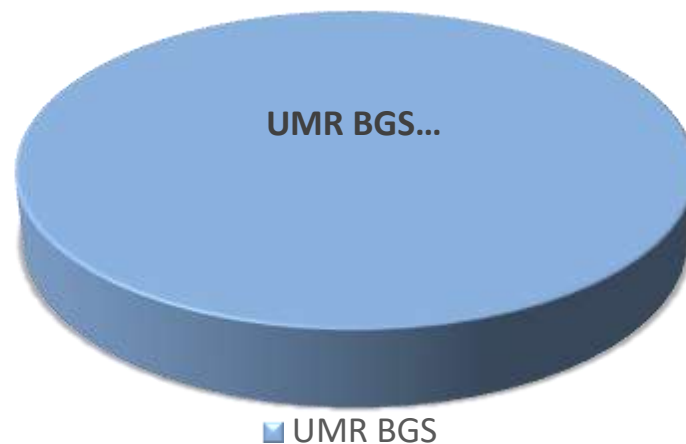


AZ 100 clair	1124 analyses
Wilde Leitz	5 analyses
Nikon Eclipse	310 analyses
AZ 100 sombre	5084 analyses
Cathodo	1692 analyses
Tornado	1029 images, 86 cartos
Vidéo-mesureur	
Nikon SMZ 10A	101 analyses
Vidéo-mesureur	
Nikon SMZ 1500	816 analyses
Nachet / Leica	2139 images

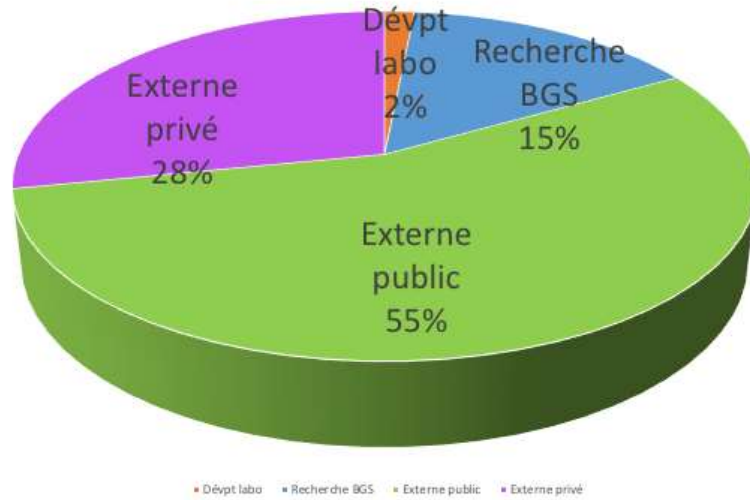
8928 analyses EA Vario-IRMS en 2021



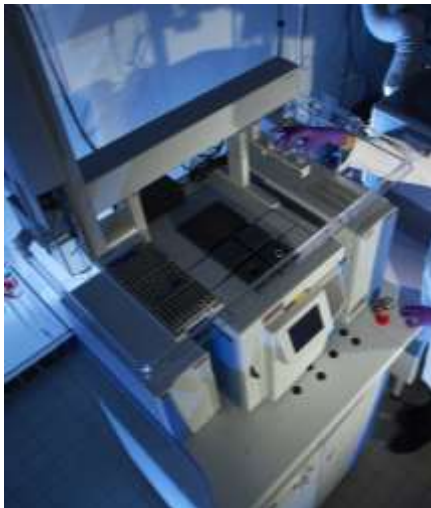
52 analyses réalisées sur le TG-IRMS en 2021



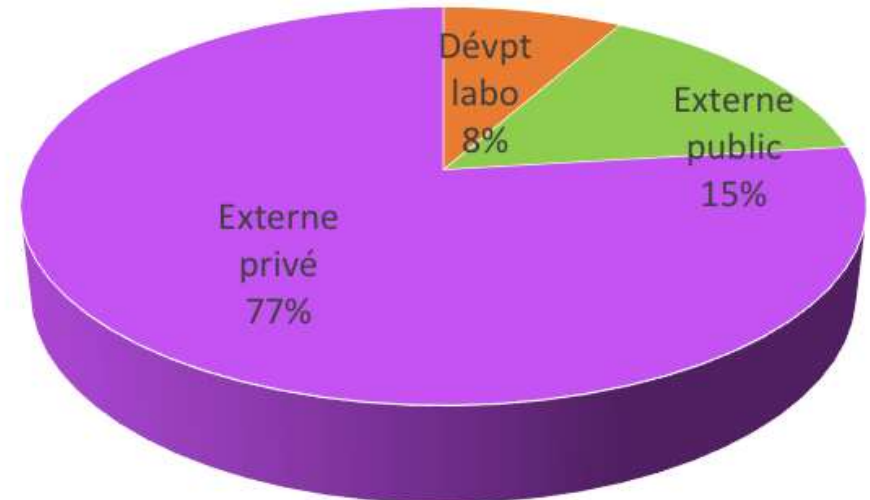
2981 ANALYSES EA FLASH-IRMS EN 2021



Interventions Thermo sur le Flash durant pls semaines prises dans la garantie

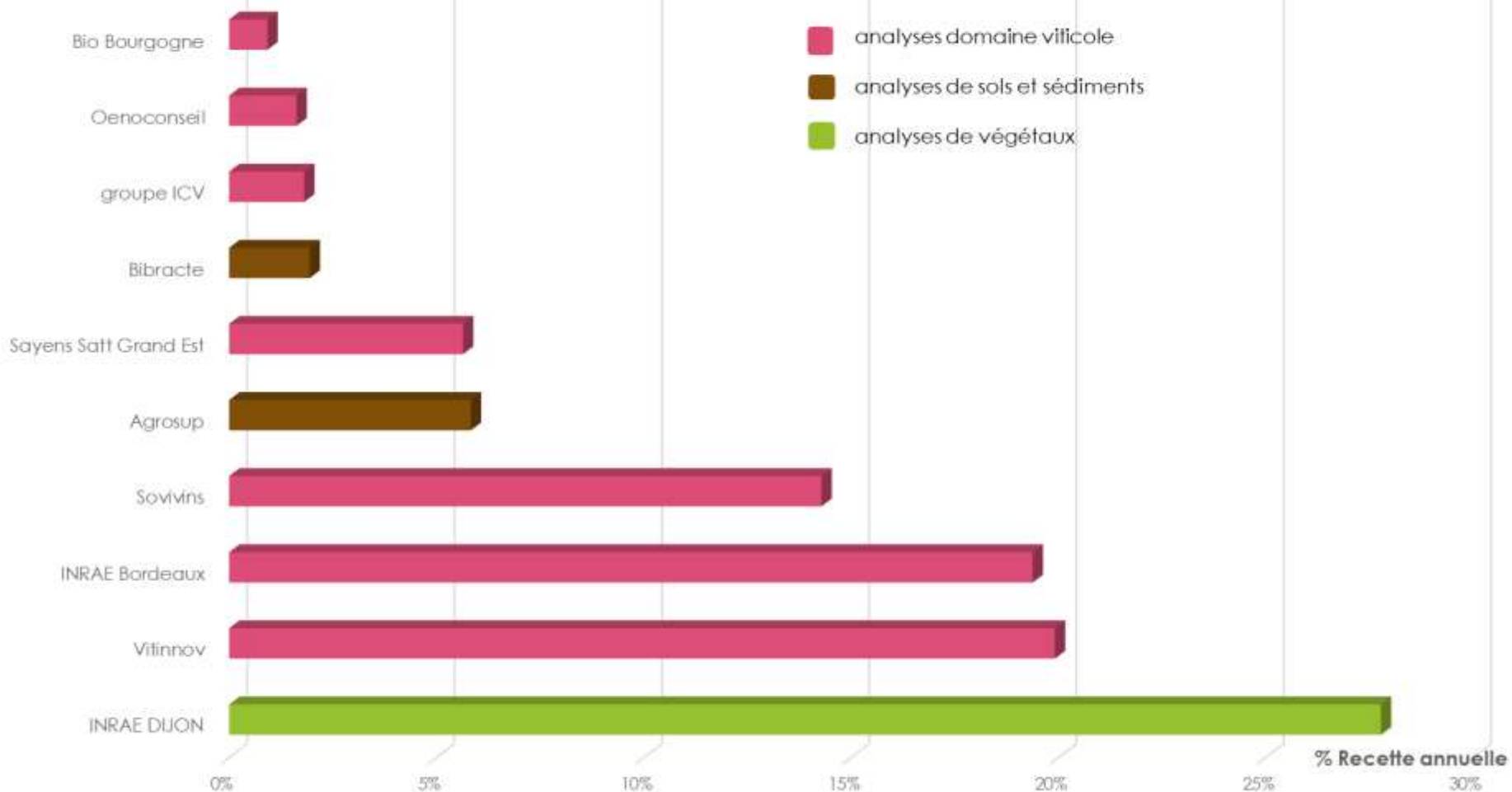


208 ANALYSES GC-C-IRMS EN 2021



Origine recettes prestations externes 2021 - Secteur isotopie organique

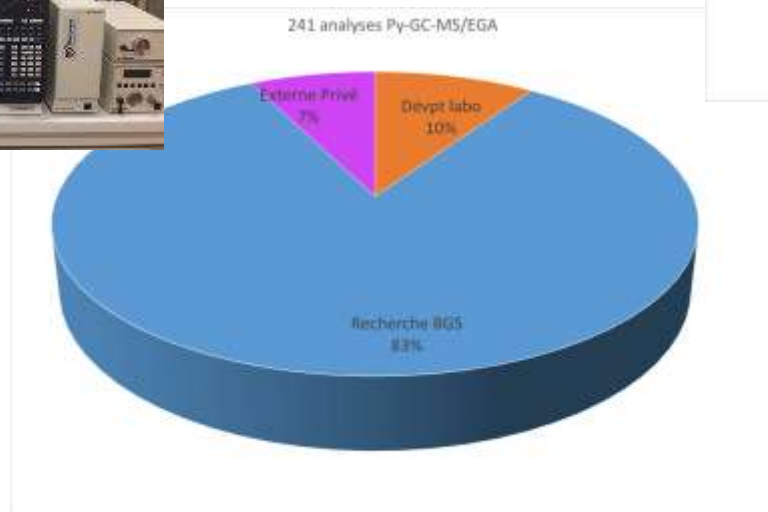
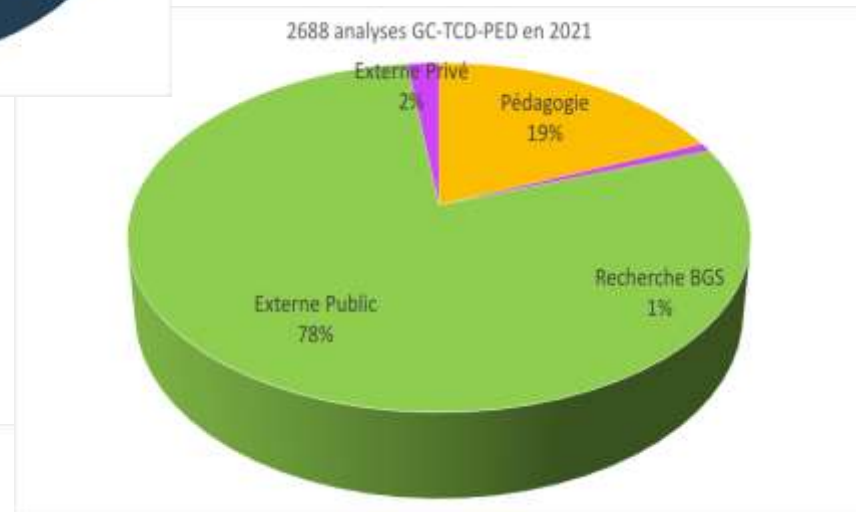
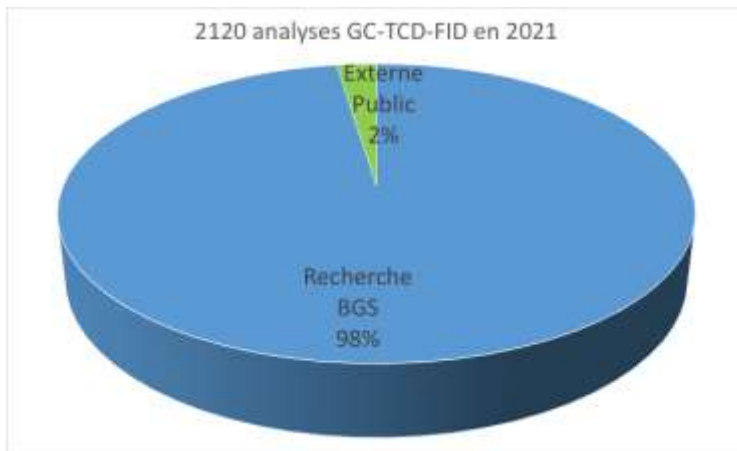
Organisme demandeur



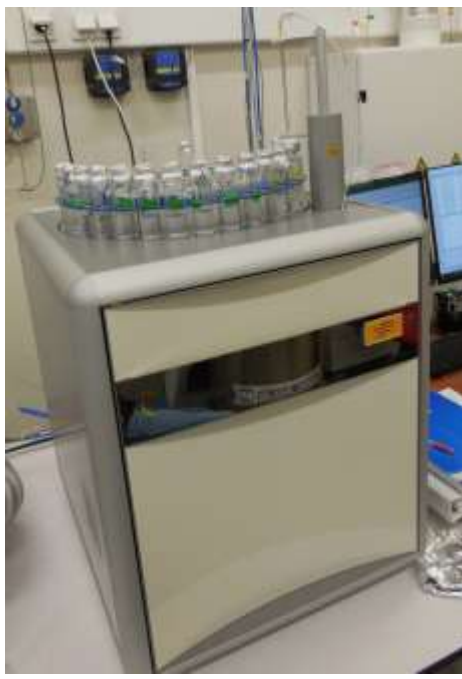
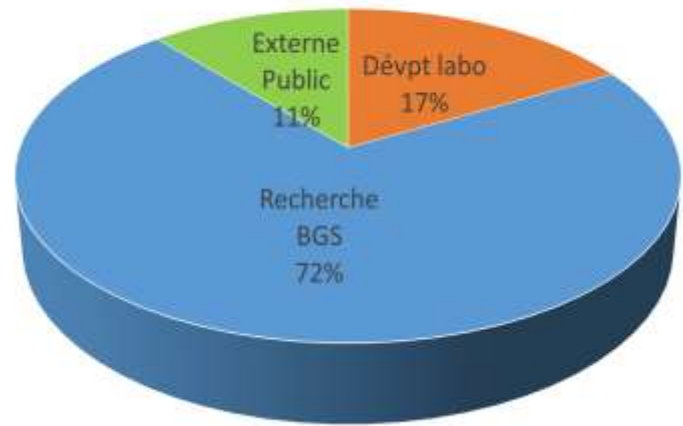


Chiffres non communiqués

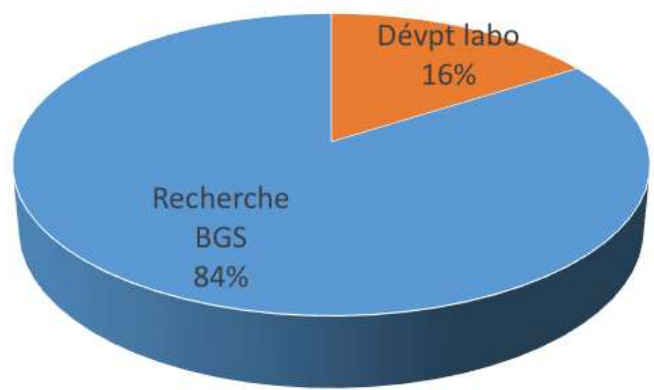
Analyses Chromatographie Gazeuse



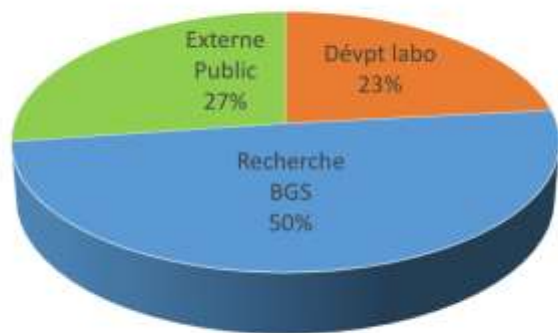
474 analyses Delta ray en 2021



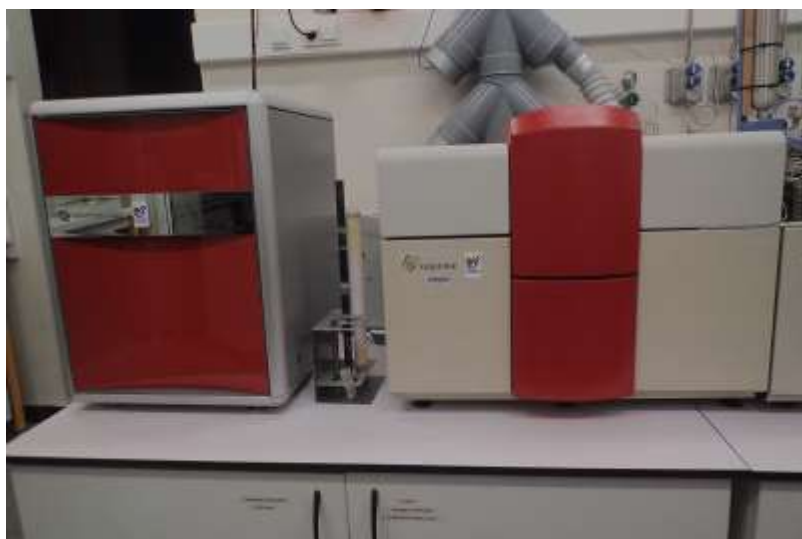
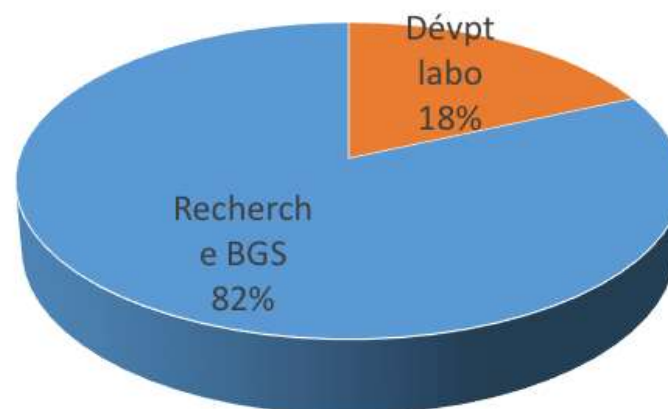
750 ANALYSES SUR ISOTOC EN 2021



978 ANALYSES KIEHL THERMO EN 2021



426 ANALYSES SUR PYROCUBE EN 2021



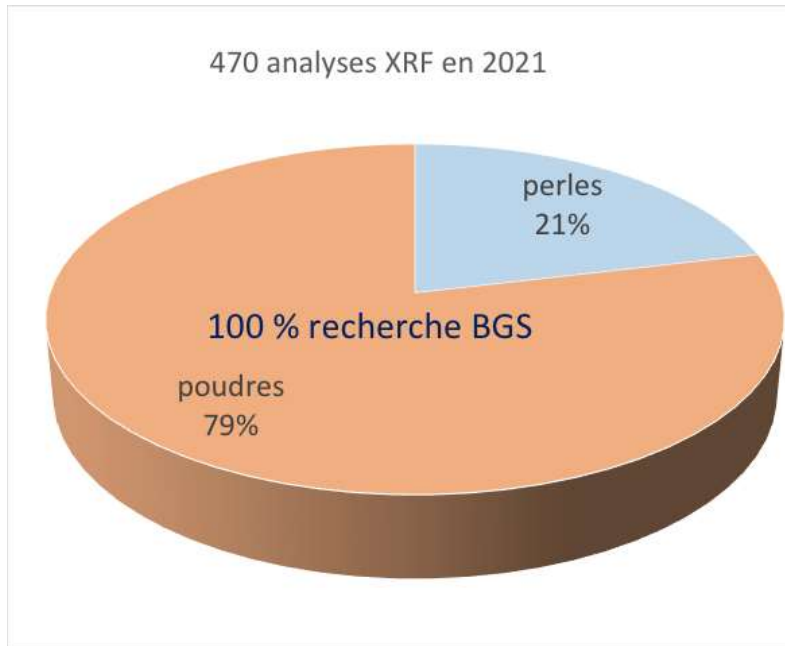
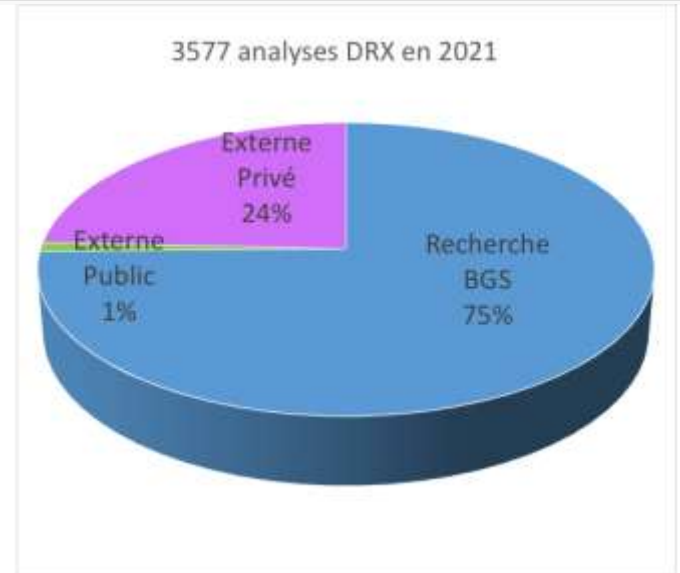


**68 préparations réalisées en [terres rares] et
ratio isotopique Néodyme en 2021**
**58 préparations réalisées pour l'analyse
isotopique de l'Hafnium**



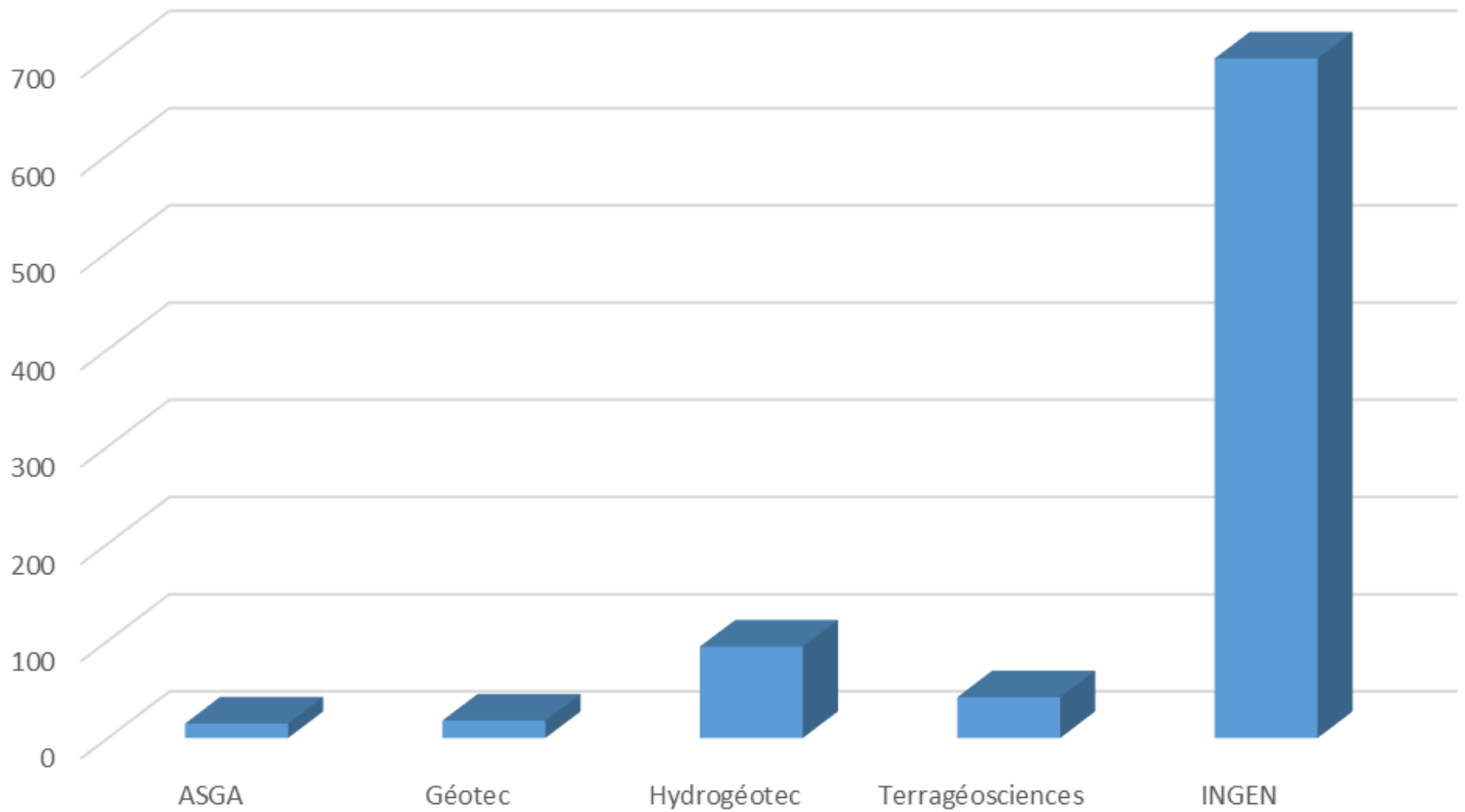
■ UMR BGS

(pour 24 ech : 2 mois de leaching et extraction des argiles + une semaine de fusion alcaline + 15 jours de colonnes Nd + 15 jours de colonnes Hf + 2 jours d'analyses à Lyon + tous les temps de lavage)

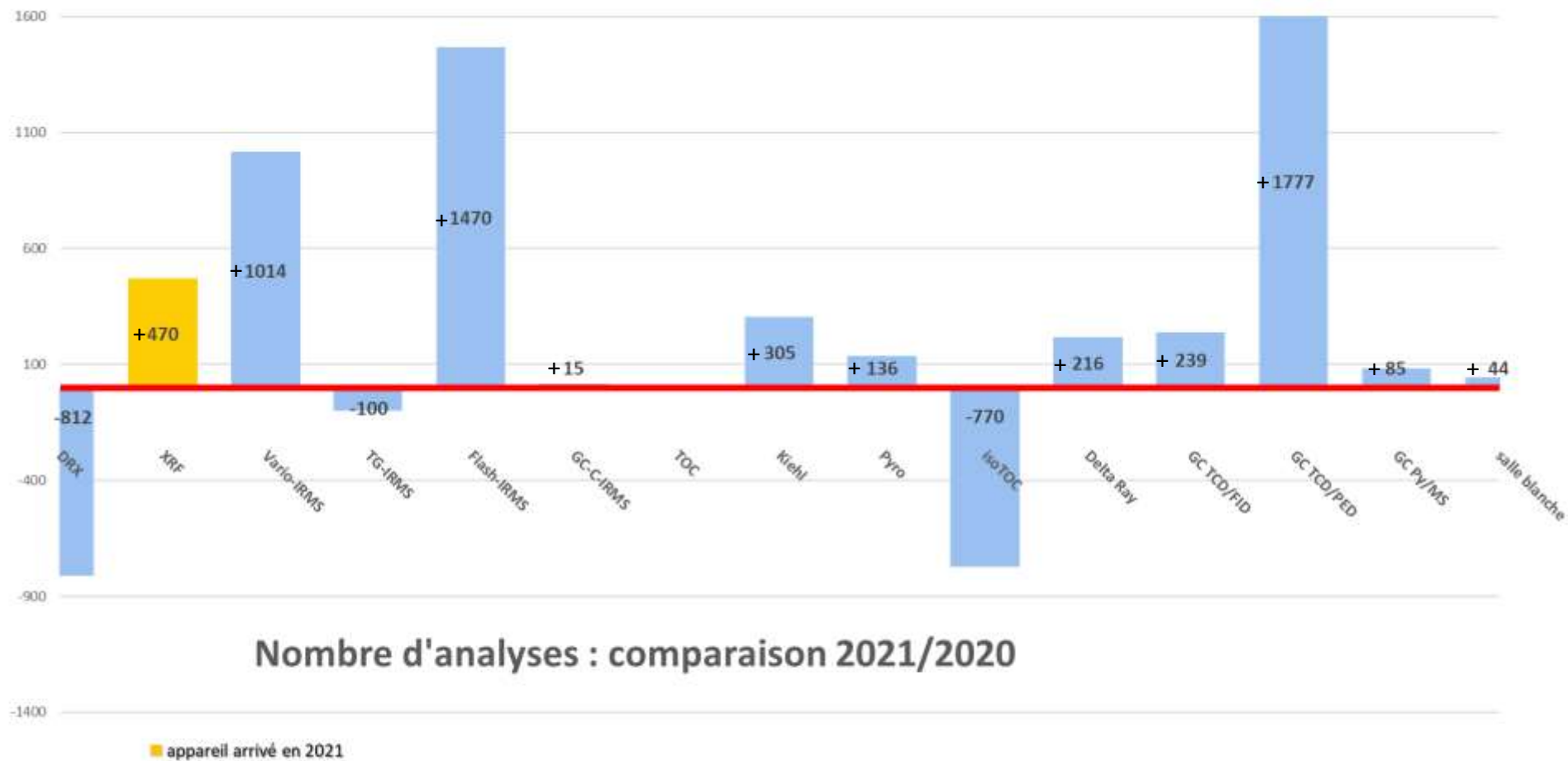


Détail prestations externes 2021 - Secteur MINER

nombre analyses DRX en 2021



Comparatif 2021-2020 sur les différents appareils



Dotation UMR 2022 prévisionnelle idem 2021 :
14 400€ Geomin et 10 500€ Morpho

Nouvelle organisation: attribution prévisionnelle des équipes aux services

Contribution lignes ressources propres pour conso hélium :
ORGA → 3 000€ sur Géomin

Géomin : vigilance conso gaz

Tarifcation horaire pour la morpho mise en place, en attente de validation
en conseil

Rappels :

- ✓ Nombre de stagiaires, dates d'arrivée
- ✓ Utilisation des appareils, types de manip, flux analytique prévu
- ✓ réunions pré-stage entre encadrant - personnel technique - stagiaire
- ✓ semaine « Techniques et Pratiques de Laboratoire, TPL » des M1 SP2G prévue du 17 au 21 janvier 2022 : plateforme Gismo

COS Plateforme BFC

Demande 2022 : MEB de paillasse, Lidar

Demande 2023 : Renouvellement des spectros

Rappel : Cofinancement 20%

Autre possibilité pour acquérir du matériel à l'échelle de l'UMR :

Projets région Graduate School Transbio :

Investissement 100k€ avec cofinancement à 20%

Demande : environ 4,9 M€
€

Subvention : environ 4,3 M

Nom de la Plateforme	Projet		Montant Région demandé*	Montant subventionné
ADN	PILIPA	INV	33 800 €	33 800 €
		FONC	14 000 €	14 000 €
Animalerie Centrale UFR Santé UBFC-FC	Animalerie Centrale	INV	30 126 €	- €
ARCEN CARNOT	LITHO4D	INV	711 050 €	711 050 €
BIOME	INTEBIOME	INV	81 214 €	81 214 €
CCUB	Consolid@MesoBFC-CCuB	INV	191 000 €	- €
CEP	VELOSPEED	INV	34 504 €	34 504 €
		FONC	15 000 €	15 000 €
Chimie UTINAM	MEMAE	INV	55 060 €	53 126 €
CMNR	RobCell	INV	145 000 €	106 440 €
		FONC	25 000 €	20 000 €
CRB FC	CRB Ferdinand Cabanne 2021	INV	55 526 €	55 525 €
DimaCell	FluoSpark	INV	42 247 €	42 247 €
DimaCell	3D-ANACELL	INV	35 008 €	35 008 €
DimaCell	ResinBOT	INV	23 358 €	23 358 €
DIVVA	SORPTEAU	INV	85 000 €	85 000 €
DIVVA	METABOSCAPE	INV	18 605 €	18 605 €
GEOBFC	OBS_AQ	INV	10 770 €	10 770 €
		FONC	14 000 €	14 000 €
GISMO	DAECOD 2021	INV	141 870 €	141 870 €
H2-Energie (PAC)	EVELHY	INV	44 190 €	40 670 €

Nom de la Plateforme	Projet		Montant Région demandé*	Montant subventionné
LAP	LAP2021_LCMS	INV	282 100 €	282 002 €
MAREY	PF MAREY	INV	134 716 €	134 716 €
Mesocentre	Consolid@MesoBFC-MesoFC	INV	175 500 €	- €
MIFHYSTO	MICHRO	INV	186 730 €	176 730 €
MIFHYSTO	MICHRO	INV	71 730 €	71 730 €
MIMENTO	MIMENTO	INV	426 920 €	426 920 €
Minifromagerie expérimentale	FROMGAZ	INV	17 403 €	17 403 €
Neuraxess	AMeNO	INV	38 808 €	38 808 €
Oscillator IMP (& LNE-LTFB)	PHASE	INV	64 734 €	64 734 €
PACE	SARRA	INV	282 400 €	281 847 €
PACSMUB	Micro-A Micro-B	INV	53 900 €	53 900 €
PEA2T	PEA ^{2t}	INV	58 037 €	58 037 €
PimRob	SYDHEL	INV	162 265 €	142 616 €
PIRP	HYPERPECTRO	INV	25 866 €	- €
		FONC	20 000 €	- €
PISU	PISU UTINAM	INV	24 398 €	24 397 €
PRI - PREIDIT	PREIDIT	INV	184 524 €	184 524 €
SHERPA	PlaToStock	INV	42 696 €	42 696 €
		FONC	34 200 €	34 200 €
SMART-LIGHT	SMARLIGHT 2021	INV	499 700 €	499 700 €
STM3D	SMARTCAPT	INV	86 182 €	- €
SURFACE	SURFACE	INV	131 184 €	131 184 €
WOMAM	IPPOCAMPE	INV	97 257 €	97 256 €

RAPPEL: la région BFC finance 80 % ou moins du montant global si 20 % ou plus sont acquis à la date du dépôt de la demande (signature du DU).

Demande : environ 4,9 M€
€

Subvention : environ 4,3 M

Nom de la Plateforme	Projet		Montant Région demandé*	Montant subventionné
ADN	PILIPA	INV	33 800 €	33 800 €
		FONC	14 000 €	14 000 €
Animalerie Centrale UFR Santé UBFC-FC	Animalerie Centrale	INV	30 126 €	- €
ARCEN CARNOT	LITHO4D	INV	711 050 €	711 050 €
BIOME	INTEBIOME	INV	81 214 €	81 214 €
CCUB	Consolid@MesoBFC-CCuB	INV	191 000 €	- €
CEP	VELOSPEED	INV	34 504 €	34 504 €
		FONC	15 000 €	15 000 €
Chimie UTINAM	MEMAE	INV	55 060 €	53 126 €
CMNR	RobCell	INV	145 000 €	106 440 €
		FONC	25 000 €	20 000 €
CRB FC	CRB Ferdinand Cabanne 2021	INV	55 526 €	55 525 €
DlmaCell	FluoSpark	INV	42 247 €	42 247 €
DlmaCell	3D-ANACELL	INV	35 008 €	35 008 €
DlmaCell	ResinBOT	INV	23 358 €	23 358 €
DIVVA	SORPTEAU	INV	85 000 €	85 000 €
DIVVA	METABOSCAPE	INV	18 605 €	18 605 €
GEOBFC	OBS_AQ	INV	10 770 €	10 770 €
		FONC	14 000 €	14 000 €
GISMO	DAECOD 2021	INV	141 870 €	141 870 €
H2-Energie (PAC)	EVELHY	INV	44 190 €	40 670 €

Nom de la Plateforme	Projet		Montant Région demandé*	Montant subventionné
LAP	LAP2021_LCMS	INV	282 100 €	282 002 €
MAREY	PF MAREY	INV	134 716 €	134 716 €
Mesocentre	Consolid@MesoBFC-MesoFC	INV	175 500 €	- €
MIFHYSTO	MICHRO	INV	186 730 €	176 730 €
MIFHYSTO	MICHRO	INV	71 730 €	71 730 €
MIMENTO	MIMENTO	INV	426 920 €	426 920 €
Minifromagerie expérimentale	FROMGAZ	INV	17 403 €	17 403 €
Neuraxess	AMeNO	INV	38 808 €	38 808 €
Oscillator IMP (& LNE-LTFB)	PHASE	INV	64 734 €	64 734 €
PACE	SARRA	INV	282 400 €	281 847 €
PACSMUB	Micro-A Micro-B	INV	53 900 €	53 900 €
PEA2T	PEA ² t	INV	58 037 €	58 037 €
PimRob	SYDHEL	INV	162 265 €	142 616 €
PIRP	HYPERSPECTRO	INV	25 866 €	- €
		FONC	20 000 €	- €
PISU	PISU UTINAM	INV	24 398 €	24 397 €
PRI - PREIDIT	PREIDIT	INV	184 524 €	184 524 €
SHERPA	PlaToStock	INV	42 696 €	42 696 €
		FONC	34 200 €	34 200 €
SMART-LIGHT	SMARLIGHT 2021	INV	499 700 €	499 700 €
STM3D	SMARTCAPT	INV	86 182 €	- €
SURFACE	SURFACE	INV	131 184 €	131 184 €
WOMAM	IPPOCAMPE	INV	97 257 €	97 256 €

Demande : environ 4,9 M€
€

Subvention : environ 4,3 M

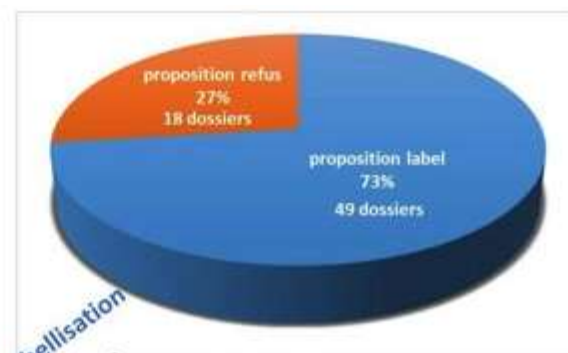
Nom de la Plateforme	Projet		Montant Région demandé*	Montant subventionné
ADN	PILIPA	INV	33 800 €	33 800 €
		FONC	14 000 €	14 000 €
Animalerie Centrale UFR Santé	Animalerie Centrale	INV	30 126 €	- €
ARCEN CARNOT	LITHO4D	INV	711 050 €	711 050 €
BIOVIE	INTEBIOVIE	INV	81 214 €	81 214 €
CCUB	Consolid@MesoBFC-CCuB	INV	191 000 €	- €
CEP	VELOSPEED	INV	34 504 €	34 504 €
		FONC	15 000 €	15 000 €
Chimie UTINAM	MEMAE	INV	55 060 €	53 126 €
CMNR	RobCell	INV	145 000 €	106 440 €
		FONC	25 000 €	20 000 €
CRB FC	CRB Ferdinand Cabanne 2021	INV	55 526 €	55 525 €
DimaCell	FluoSpark	INV	42 247 €	42 247 €
DimaCell	3D-ANACELL	INV	35 008 €	35 008 €
DimaCell	ResinBOT	INV	23 358 €	23 358 €
DIVVA	SORPTEAU	INV	85 000 €	85 000 €
DIVVA	METABOSCAPE	INV	18 605 €	18 605 €
GEOBFC	OBS_AQ	INV	10 770 €	10 770 €
		FONC	14 000 €	14 000 €
GISMO	DAECOD 2021	INV	141 870 €	141 870 €
H2-Energie (PAC)	EVELHY	INV	44 190 €	40 670 €

Nom de la Plateforme	Projet		Montant Région demandé*	Montant subventionné
LAP	LAP2021_LCMS	INV	282 100 €	282 002 €
MAREY	PF MAREY	INV	134 716 €	134 716 €
Mesocentre	Consolid@MesoBFC-MesoFC	INV	175 500 €	- €
MIFHYSTO	MICHRO	INV	186 730 €	176 730 €
MIMMOTO	MIMMOTO	INV	426 920 €	426 920 €
MIMMOTO	MIMMOTO	INV	426 920 €	426 920 €
Immunologie expérimentale	PROIMBAZ	INV	17 405 €	17 405 €
Neuraxess	AMeNO	INV	38 808 €	38 808 €
Oscillator IMP (& LNE-LTFB)	PHASE	INV	64 734 €	64 734 €
PACE	SARRA	INV	282 400 €	281 847 €
PACSMUB	Micro-A Micro-B	INV	53 900 €	53 900 €
PEA2T	PEA ² t	INV	58 037 €	58 037 €
PimRob	SYDHEL	INV	162 265 €	142 616 €
PIRP	HYPER SPECTRO	INV	25 866 €	- €
		FONC	20 000 €	- €
PISU	PISU UTINAM	INV	24 398 €	24 397 €
PRI - PREIDIT	PREIDIT	INV	184 524 €	184 524 €
SHERPA	PlaToStock	INV	42 696 €	42 696 €
		FONC	24 200 €	24 200 €
SMART-LIGHT	SMARLIGHT 2021	INV	499 700 €	499 700 €
STWSD	SMARTCAP	INV	80 182 €	- €
SURFACE	SURFACE	INV	131 184 €	131 184 €
WOMAM	IPPOCAMPE	INV	97 257 €	97 256 €

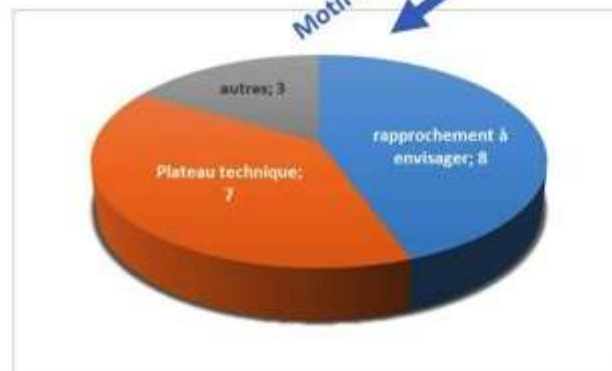
Le processus de labellisation a reposé sur l'analyse en 3 étapes

1. Instruction initiale par deux experts des Groupes Thématiques (GThem)
2. Consolidation en bureau élargi aux VP recherche (ou équivalents) des établissements et organismes membres du consortium ISITE
3. Labellisation en COS BFC

67 dossiers
49 Labellisations
18 refus



Motif de non labellisation



Infrastructures de recherche - définitions

□ Plateforme

Une plateforme est le regroupement d'équipements, de moyens humains et de compétences développant et offrant à une communauté d'utilisateurs internes et externes au site des ressources technologiques de haut niveau.

- Une plateforme est adossée à un ou plusieurs laboratoires de recherche ou, dans certains cas, à des services ou à des pôles au sein des établissements de santé partenaires (CHU, CLCC, EFS);
- Une plateforme est caractérisée par les activités suivantes :
 - Services d'appui à la recherche
 - Développement technologique
 - Valorisation – Transfert
 - Formation

□ Plateau technique

Un plateau technique s'identifie à un outil spécifique d'une équipe de recherche ou d'un laboratoire.

49 plateformes labellisées, COS BFC du 8 Décembre 2021

ACRONYME PLATEFORME	NOM COMPLET	Responsable(s) PF
4PMI	Plant phenotyping Platform for Plant and Microorganisms Interactions	Christophe SALON
AMETISTE	Advanced Mechanical Testing of Materials, Surfaces and Structures	Stani CARBILLET
ARCEN-Carnot	Applications Recherches et Caractérisations à l'Echelle Nanométrique	Eric BOURILLOT, Rémi CHASSAGNON
BIOME	Plateforme d'analyse bioinformatique médicale de Bourgogne dédiée à la	Yannis DUFFOURD, Christel THAUVIN
CALHIPSO	Compression et Assemblages d'alliages métalliques, une Solution innovante	Frédéric BERNARD
CA-SYS	Plateforme collaborative d'expérimentation en Agroécologie	Pascal MARGET, Violaine DEYTIEUX, Stéphane
CCUB	Centre de Calcul de l'université de Bourgogne	Didier REBEIX, Patrick SENET
CEP	Centre d'Expertise de la Performance	Nicolas BABAUT, Carole COMETTI-
CHEMOSENS	Plateforme analytique ChemoSens	Pascal SCHLICH, Olivier BERDEAUX
CLIPP	Clinical-Innovation Proteomic Platform	Wilfrid BOIREAU
CMNR	Centre de Micro et Nano Robotique ex micro-ROBOTEX	Guillaume LAURENT
CRB Cabanne	Centre de Ressources Biologiques Ferdinand Cabanne	Alain BONNIN, Julie MARECHAL
CRB-FMB	Centre de Ressources Biologiques – Filière Microbiologique de Besançon	Pr Didier HOCQUET
DlmaCell	Plateforme Régionale d'Imagerie Cellulaire de Bourgogne-Franche-Comté	Jean-Marie PERRIER-CORNET, Céline VIENNET
DinaMic	évaluation clinique des Dispositifs Médicaux	Thomas LIHOREAU
DIVVA	Développement Innovation Vigne Vin Aliments	Regis GOUGEON
EPSI	Plateforme de recherches biomédicales Exercice Performance Santé	Laurent MOUROT
ESPACE ERCOS	Ensemble de Solutions Pour Améliorer la Compétitivité des Entreprises à	Jean-Claude SAGOT
GenoSol	Plateforme GenoSol	Samuel MONDY
GISMO	Geochemistry, ISotopes, Morphometrics and mOlecular ecology	Jean LEVEQUE, Anne-Lise SANTONI
ITAC	Innovative Immune TARGET of Cancer	Christophe BORG, Adeline BOUARD
LAP	Plateforme de Lipidomique	Jean-Paul Pais de Barros
LNE-LTFB et Oscillator IMP	LNE – Laboratoire Temps Fréquence de Besançon	Enrico RUBIOLA

Suite

ACRONYME PLATEFORME	NOM COMPLET	Responsable(s) PF
MésoFC	Mésocentre de calcul de Franche-Comté	Fabien PICAUD, Kamel MAZOUZI
MIFHYSTO	Microfabrication pour la mIniaturation, la Fonctionnalisation et	Sébastien THIBAUD
MIMENTO	Microfabrication pour la MEcanique, les Nanosciences, la Thermique et	Thomas BARON
MOBILITECH-VAR	Véhicule autonome et robotique au service d'une mobilité intelligente	Yassine Ruichek
Neuraxess	Neuroimagerie fonctionnelle et neurostimulation	Damien GABRIEL
PACE	Plateforme d'Analyses Chromatographiques et Élémentaires	Siamak DAVANI
PACSMUB	Plateforme d'Analyses Chimiques et de Synthèse Moléculaire de l'université	Michel PICQUET
PBM	Plateforme Biomonitoring	Philippe SAAS, Caroline LAHEURTE
PCU	Plateforme de Chimie de l'institut UTINAM	Jean-Yves HIHN
PEA ² t	Plateforme technologique d'étude des Environnements Anciens et Actuels	Nadia CRINI
PETRIIV	Plateforme Technologique de Recherche et Innovation en Immersion	Florence DANGLADE
PImRob	Plateforme Imagerie multispectrale & Robotique	Pierre GOUTON
PIRP	Plateforme d'imagerie et de radiothérapie précliniques	Bertrand COLLIN
PIT	Plateforme d'Investigation Technologique	Paul ORNETTI
Plateforme Animalerie	Plateforme Animalerie Centrale	Domnique MEILLET
Plateforme de Cytométrie	Plateforme de Cytométrie en Flux	Anabelle Sequeira-Le Grand
PTBC	Plateforme de Transfert en Biologie du Cancer	François GHIRINGHELLI
S.mart BFC	Systems.Manufacturing.Academics.Ressources.Technologies	Gaël CHEVALIER
SHERPA	Sciences de l'Homme et de l'Environnement - Ressources, Partage,	Ernest CHIARELLO
SMARTLIGHT	SMARTLIGHT	Benoit CLUZEL
STM3D	Systèmes de Transports Multi-Modaux et la Mobilité Durable	Olivier SICOT
SURFACE	SURFACE	Franck PALMINO
TITAN	Plateforme TITAN	Cécile LANGLADE
WOMAM	Wood Material and Machining	Rémy PORCHERAY
ZOOTECNIE	Plateforme de Zootechnie	Valérie SAINT-GIORGIO

Durée de la labellisation de 4 ans, signature de la charte plateformes par les PF labellisées à réaliser (bureau).

Charte des plateformes de recherche de Bourgogne-Franche-Comté

Éléments constitutifs de la charte

- Feuille de route
- Engagements d'une plateforme labellisée
- Annexes
 - Processus de labellisation



Engagements (1/2)

En adoptant la présente charte, la plateforme labellisée s'engage à :

- offrir une large ouverture aux utilisateurs des laboratoires académiques et industriels, des collectivités et aux acteurs socio-économiques qu'ils soient d'origine locale, régionale, nationale ou internationale;
- mettre en œuvre toutes les actions nécessaires pour répondre favorablement à la demande de service et plus spécifiquement en termes de personnels, de locaux et d'équipements scientifiques;
- communiquer sur la spécificité scientifique de la plateforme, les prestations offertes par la plateforme, les modalités d'accès aux services offerts et les tarifs des prestations qui respecte les règles de libre concurrence;
- mettre en œuvre toutes les actions nécessaires pour actualiser l'offre de service et développer les compétences des personnels;
- impliquer la plateforme dans la formation initiale et continue;
- se doter d'un modèle de gouvernance en charge du respect des principes d'ouverture, de durabilité économique et d'accessibilité aux dispositifs ou aux données produites;
- déployer un modèle économique permettant de pérenniser la plateforme,

Charte des plateformes de recherche de Bourgogne-Franche-Comté

Engagements (2/2)

- contribuer au rapport annuel d'activité du COS plateformes
- s'assurer que les prestations de recherche sont menées dans le respect de l'éthique et de la déontologie ainsi que de la législation et des réglementations, notamment relatives à la protection du patrimoine scientifique et technologique, et à la sécurité des personnes, des biens, des données et de l'environnement,
- mettre en place, au préalable à la réalisation de la prestation de recherche, un accord formel intégrant notamment les éléments de propriété intellectuelle, de sécurité, d'utilisation des données et des résultats obtenus, et de confidentialité,
- mettre à disposition dans le domaine public en accès libre les données produites lorsqu'elles sont financées par des fonds publics en respectant la législation en vigueur. Pour les membres d'UBFC, déposer les données libres de droit dans le portail dat@UBFC

La labellisation donne accès à l'ensemble des ressources :

- les plateformes de recherche labellisées sont autorisées à candidater à des appels à projets spécifiques organisés à l'échelle du site (Conseil régional, UBFC ...) pour contribuer à l'acquisition d'équipements scientifiques utiles à leur développement;
- les plateformes labellisées peuvent bénéficier d'évaluation par des experts extérieurs, d'une aide au calcul des coûts complets et d'un soutien dans la mise en place d'une démarche qualité ou de labellisation;
- Les plateformes labellisées bénéficient d'une mise en visibilité privilégiée



INFOS :

1. Dénomination: le « COS PF » devient le « COPIL PF »
2. L'AG PF sera constituée de toutes les PF labellisées, du bureau COPIL et tutelles
3. Bureau COPIL contacte les GThem pour les nouveau représentants au COPIL 2022.

Gthem	Nombre de Plateformes Labellisées	Binome représentant
LLC - SHS- DGEP	2	1
MESOCENTRES	2	1
SCS	18	6
SFAT	19	5
SV2TEA	8	3

Représentants

suppléants

SV2TEA	jean.leveque@u-bourgogne.fr		olivier.berdeaux@inrae.fr	
SV2TEA	samuel.mondy@inrae.fr		nadia.crimi@univ-fcomte.fr	
SV2TEA	jperrier@u-bourgogne.fr		regis.gougeon@u-bourgogne.fr	

INFOS :

4 – Plan d'actions 2022

1. Accompagnement des plateformes non labellisées - début 2022

- *Entretien avec un représentant du GThem PF concerné et des membres du bureau (Etablissements)*
- *Travail d'accompagnement : évolution de projet des PF non labellisées lors de cette première vague*

2. Groupe de travail 1 (GT1): AAP Région et campagne labellisation 2022 - février 2022

- *Prochaine labellisation PF BFC. Orientation vers une procédure et calendrier similaire (campagne de Juillet à Septembre), points d'amélioration.*
- *Méthodologie pour l'AAP Région PF 2022 : points d'amélioration de la procédure, calendrier pour les co-financements, modalités d'expertise (être juge et partie, voir avec d'autres universités, etc..), discussion avec la région sur les co-financements.*

3. Groupe de travail 2 (GT2) : montée en puissance des PF labellisées – sur durée de la charte

- *Réflexion sur l'organisation administrative et comptable des PF (bonnes pratiques en matière de coûts et de tarifs des prestations, conventions pluriannuelles, etc..), avec les tutelles (pour faciliter l'activité)*
- *Réflexion sur la mise en visibilité des PF et de leur offre*
- *Réflexion sur l'évolution des PF (GT thématiques pour mutualisation/partage car beaucoup de petites PF et modèle peu performant)*
- *Accompagnement des PF dans l'élaboration d'une feuille de route à 3-6-10 ans (positionnement au niveau national, jouvence, nouveaux équipements...)*
- *Incitation à la mise en œuvre d'une démarche de labellisation (TGIR...)/certification (management, égalité femmes-hommes, diversité...),*
- *Proposition d'organisation de workshops ou autres manifestations de diffusion*

5 – Agenda 2022

❑ Prochaines Réunions :

- 25/01/2022 : Assemblée Générale Plénière PF.
Validation de la proposition du plan d'actions 2022 qui sera présentée au COS BFC de Février (date à confirmer).
- 15/02/2022 : COPIL PF à 16h00.
Validation de la proposition du GT1 pour présentation au COS BFC de Mars-Avril (date à confirmer)

❑ Dates butoirs :

- 15/01/2022 : retour au Bureau des nouveaux représentants des GThem au COPIL
- 15/01/2022 : retour des GThem sur les participants aux GT 1 et 2 et aux entretiens avec les PF non labellisées. Les GThem désignent à minima un représentant par GT.
- Début Février 2022 : retour des propositions du GT1 pour présentation au COPIL PF du 15/02/2022.