

# CR CoPil MorphOptics 21/03/22

**Présents** : Sébastien Couette, Rémi Laffont, Sophie Montuire, Nicolas Navarro, Lauriane Poloni, Emilie Steimetz, Emmanuelle Vennin.

**Excusés** : Alexandre Bauer, Arnaud Brayard, Pierre-Yves Collin, Christophe Durllet, Emmanuel Fara, Frédéric Marin, Jérôme Thomas.

**Absents** : François Bretagnolle, Irina Bundeleva, Jean-Emmanuel Rollin.

## 1/ Point COS

2 demandes 2022 :

- MEB de paillasse (jouvence MEB Hitachi)
- Stations LIDAR (Faro et Leica BLK2GO)

### **MEB de paillasse**

- > Modèle pressenti : Hitachi TM4000Plus II
- > Devis initial : ~85k€ HT => 17k€ co-financement à trouver
- > Devis avec reprise ancien MEB Hitachi TM1000 : ~65k€=> 13k€ co-financement à trouver
- > Sources co-financements : Voir diaporama

### **Stations LIDAR (station fixe + station mobile)**

- > Station fixe : ~20k€ HT => 4k€ co-financement à trouver
- > Station mobile : ~40k€ HT => 8k€ co-financement à trouver
- > Sources co-financements : Crédits Sayens C Durllet

=> Après discussion, il a été décidé que le service MorphOptics participera à hauteur de 1000€ HT pour chacun des cofinancements des 2 projets. La participation d'E. Vennin au cofinancement du MEB de paillasse pourra donc être diminuée de 1000€.

=> Choix d'utiliser les 2 lignes de RP (MEB, Morpho3D) pour les cofinancements : les crédits récurrents du service étant privilégiés pour les coûts liés aux aménagements des locaux (cf. CR de janvier), et malgré le risque de manquer de ressources en cas d'imprévu (panne, réparation).

### **Points de vigilance :**

- Période de disponibilité des crédits de cofinancement et achat effectif des appareils si réponse favorable du COS,
- Reversements des crédits de cofinancement actuellement non éligibles à effectuer par convention vers UBFC, à anticiper (ex : SE, parts équipes,...).

Précision concernant les crédits Sayens (E Vennin) pour le cofinancement des Lidars : possibilité de facturation vers le labo pour sécuriser les crédits en 2023, mais double prélèvement pour les frais de gestion (Sayens : ~15% + UMR : 5%)

## 2/ Point CPER / Réaménagements des locaux

Arrivée de nouveaux appareils :

- > Equipement 2022 :

MicroCT scan (CPER). Le formulaire pour l'appel d'offre est complété, il a été transmis au service achat de l'uB qui nous a renvoyé quelques remarques. Nous sommes dans l'attente du feu vert de la DRARI.

> Equipement possible 2022/2023 (selon retours financeurs) :

Microscope à fluorescence (Transbio),  
MEB de paillasse (COS).

> Equipements prévus à moyen terme (CPER 2022-2029 & Ecol+) :

- 2 microscopes 3D (portable + fixe),
- Chaîne de numérisation multispectrale,
- Appareil de numérisation de lames-minces,
- Station de calcul.

Une réflexion est en cours pour le réaménagement des locaux du service. Plusieurs propositions de plans sont en cours d'élaboration (voir diapos). Il faudra également prévoir d'entreposer les équipements lors des travaux.

Nous proposons les choses suivantes (rien de définitif pour l'instant) :

Appareil	Localisation actuelle	Localisation envisagée	Entreposage travaux
Banc photo	MO central (307H)	Salle des roches ?	
Scanner surfacique Einscan	MO central (307H)		Bureau SC
Scanner surfacique Flexscan	MO central (307H)	Retrait ?	
μCT scan Skyscan	MO central (307G)		
Station de seg Avizo	MO central (307G)		Bureau LP & RL
Station de seg Slicer	MO central (307G)		Bureau LP & RL
Imprimante 3D	MO central (307G)		Bureau LP & RL
MEB Jeol	MO central (307F)		
MEB Hitachi	MO central (307F)		
Mesuroscope	MO central (307F)	MO Nord ?	MO Nord ? / bureau SM ?
Nikon AZ 100	MO central (307E)		
Wilde	MO central (307E)		
Nikon Eclipse	MO central (307E)		
Pistolet Titan	MO central (307E)		
Station de calcul Linux	MO central (307E)		Bureau NN
M4 Tornado	MO central (307D)		
Ancienne cathodo	MO central (307D)	Retrait ?	
Zeiss	MO central (307D)		
cathodo	MO central (307D)		
AZ100 fluorescence	MO central (307D)		
VidéoMesureur 10A	MO Nord (N310)		
VidéoMesureur 1500	MO Nord (N310)		
Nikon Eclipse 6600	MO Nord (N310)		
Etuve	MO Nord (N310)	Retrait ?	
microCT scan (CPER)		MO central ?	

<b>Microscope fluo. (Transbio)</b>		MO central (sombre) ?	
<b>MEB de paillasse</b>		Remplacement TM1000 ?	
<b>Microscope 3D portable</b>		MO central ?	
<b>Microscope 3D fixe</b>		MO central ?	
<b>Chaîne multispectrale</b>		Salle des roches ?	
<b>Numérisation lames-minces</b>		ARTeHIS ?	
<b>Station de calcul</b>		CCUB	

Crédits Ecol + : 50k€ HT pour réaménagements locaux  
=> utilisables pour MorphOptics + Salle des roches

Calendrier :

Durée approximative travaux MorphOptics : ~2mois

Arrivée µCT rentrée 2022 ?

=> Période travaux : mai/juin/juillet 2022 ?

Présentation de plans de projets de réaménagements (non définitifs, voir diapos) : S Couette a commencé et va poursuivre des consultations auprès des différents responsables analytiques pour préciser les différentes demandes et contraintes

=> Plan définitif à arrêter et à présenter dans les prochaines semaines lors d'un prochain CoPil.

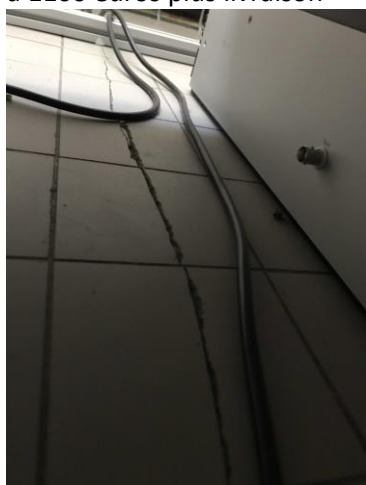
A prévoir : lieux d'entreposage des appareils le temps des travaux (bureaux/avants-bureaux, ...)...

### **3/ Infos diverses**

Fiches de postes pour les recrutements Ecol+ (CDD de tech sur 48 mois, + CDD d'IE sur 36 mois)

Fissure sous le MEB : expertise de Bourgogne structure en lien avec le pôle patrimoine

=> solution proposée : plaque de répartition des charges et déplacement vers un mur porteur. Devis à 1100 euros plus livraison



Une plaque de répartition des charges va également être achetée pour accueillir le CT

Bilan HCERES :

- Volonté d'établir une analyse SWOT pour la PF GISMO (en interne) : à décliner par secteur analytique (pour MorphOptics / Geomin)  
=> fiche disponible chez S Couette et à retourner rapidement à S Couette.

Coupure électricité Gabriel semaine 16 (19-22/04)

=> reportée semaine 33 (16-19/08)

=> Nécessité éteindre tous les appareils la semaine précédente (serveur 24 To, onduleurs, cage Faraday)

#### **4/ Questions diverses**

Néant