

## **COPIE animalerie Biogéosciences 27 juin 2022**

**Personnes présentes :** Thomas Saucède, Yannick Moret, Arnaud Brayard, Jean Emmanuel Rollin, Isabelle Santacroce, Marie-Charlotte Anstett, Rémi Wattier, Sébastien Motreuil

**Personnes excusées :** Aude Balourdet, Emmanuel Fara, Bruno Faivre





**1/Bilan sur le fonctionnement du premier semestre 2022 et informations importantes concernant le début du 2ème**

## **→ Bilan sur le fonctionnement du premier semestre 2022**

**\*Rien à signaler de particulier lors de ce semestre, toutes les demandes ont été validées, chaque programme de recherche a pu bénéficier du personnel, des salles et des instruments utiles à son déroulement.**

**\*Des demandes ponctuelles ont aussi eu lieu mais à la marge, une solution a toujours été trouvée pour y répondre.**

**\*Sous le contrôle de Aude toutes les climatisations du service ont été révisées et actuellement sont fonctionnelles.**

## → informations importantes concernant le début du 2<sup>ème</sup> semestre 2022

**\*Informations concernant la coupure d'électricité de la semaine du 15 au 19 aout:**

- **Toutes les salles de l'animalerie Biogéosciences (sous sol et 4<sup>ème</sup> étage) seront alimentées durant la semaine et ne subiront que deux micros coupures de une heure le 16 aout et de deux heures le 19 aout.**
- **Je serai d'astreinte et présent dans les locaux pour vérifier le bon redémarrage des différents matériels électriques se trouvant dans les locaux de l'animalerie (me prévenir si il faut surveiller un système ou une manip en particulier).**
  - **!! IMPORTANT!!**
- **Seules les personnes déclarées auprès de Martine Clerget pourront accéder au bâtiment. Les personnes n'ayant pas fait cette démarche ne pourront pas rentrer avec leur carte qui sera non fonctionnelle durant cette période. Le bâtiment sera officiellement fermé.**
- **Pierre Yves de la loge vérifiera les accès au bâtiment et aura la liste des personnes autorisées à être présentes sur site durant cette semaine.**



## **2/Bilan financier du premier semestre 2022**



**Pour rappel:** le budget de l'animalerie Biogéosciences était pour 2022 de **6000€**, il est divisé en deux parties distinctes:

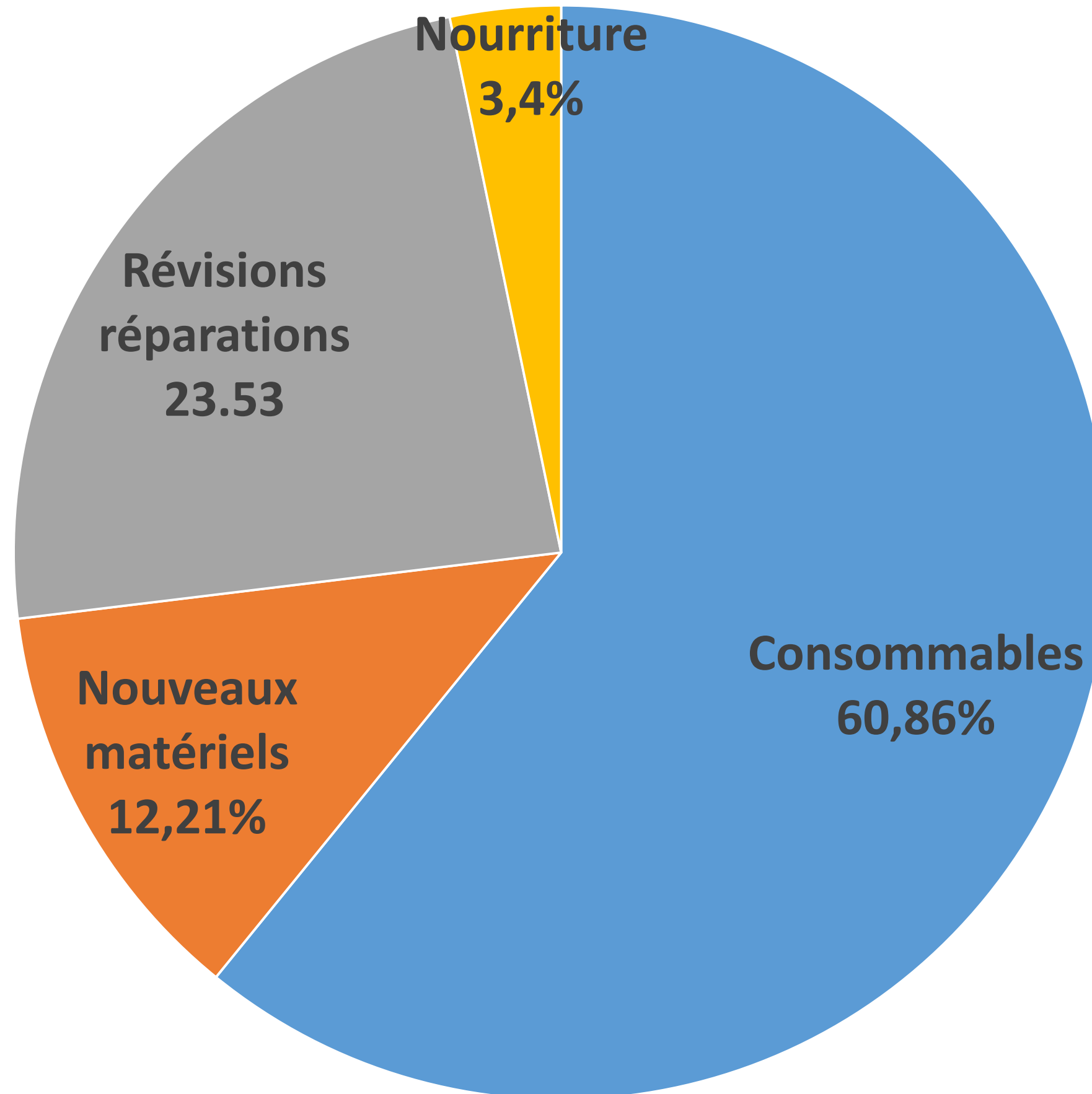
1/- Budget prévu pour le fonctionnement de l'animalerie du bâtiment Gabriel de **5000 € HT**

→ **engagé au premier semestre 2022: 3812,81 € HT**

soit 76% de la somme allouée.

2/- Budget prévu pour l'accueil et le maintien de rongeurs dans l'animalerie centrale (projets de Gabriele, Bruno, Nicolas, Sophie) de **1 000 € HT**

# Dépenses animalerie BGS au 1<sup>er</sup> semestre 2022





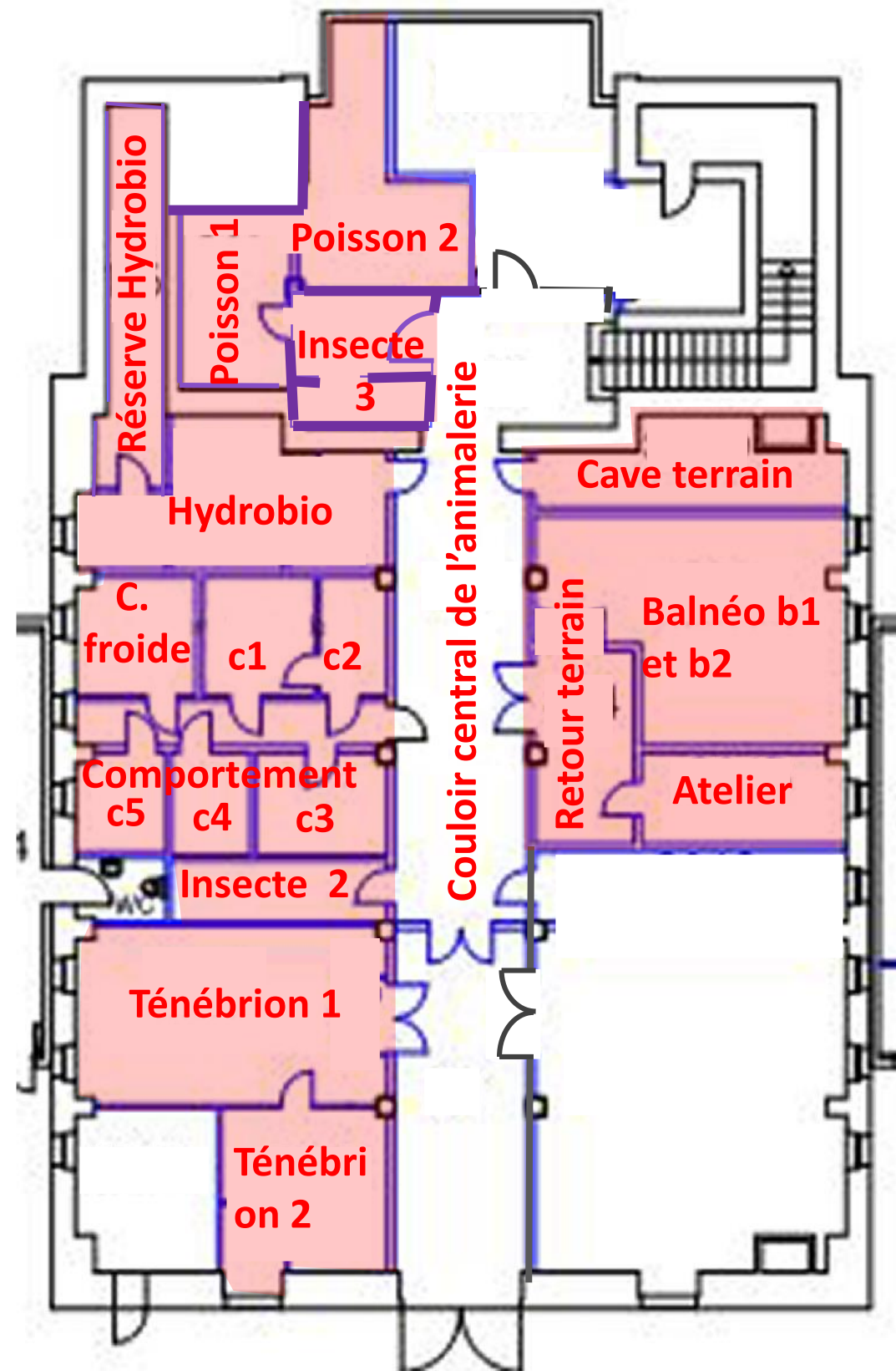


**3/ Récapitulatif des projets scientifiques  
accueillis dans l'animalerie Biogéosciences sur  
la période du 01/07/2022 au 31/12/2022**

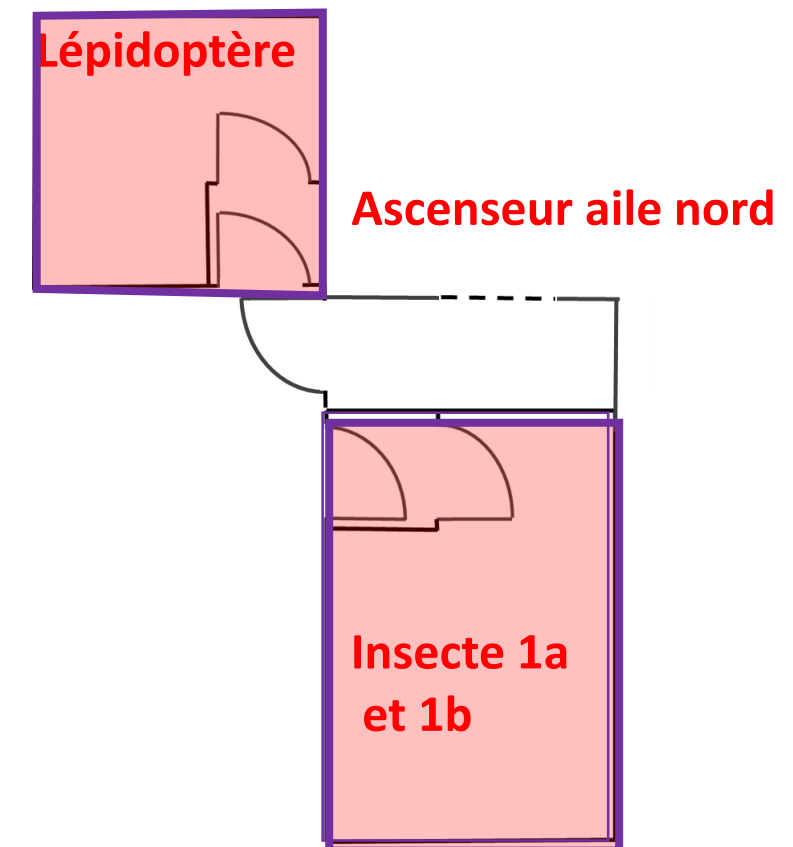


# Rappel des plans généraux de l'animalerie Biogéosciences

## Sous sol, aile centrale Gabriel



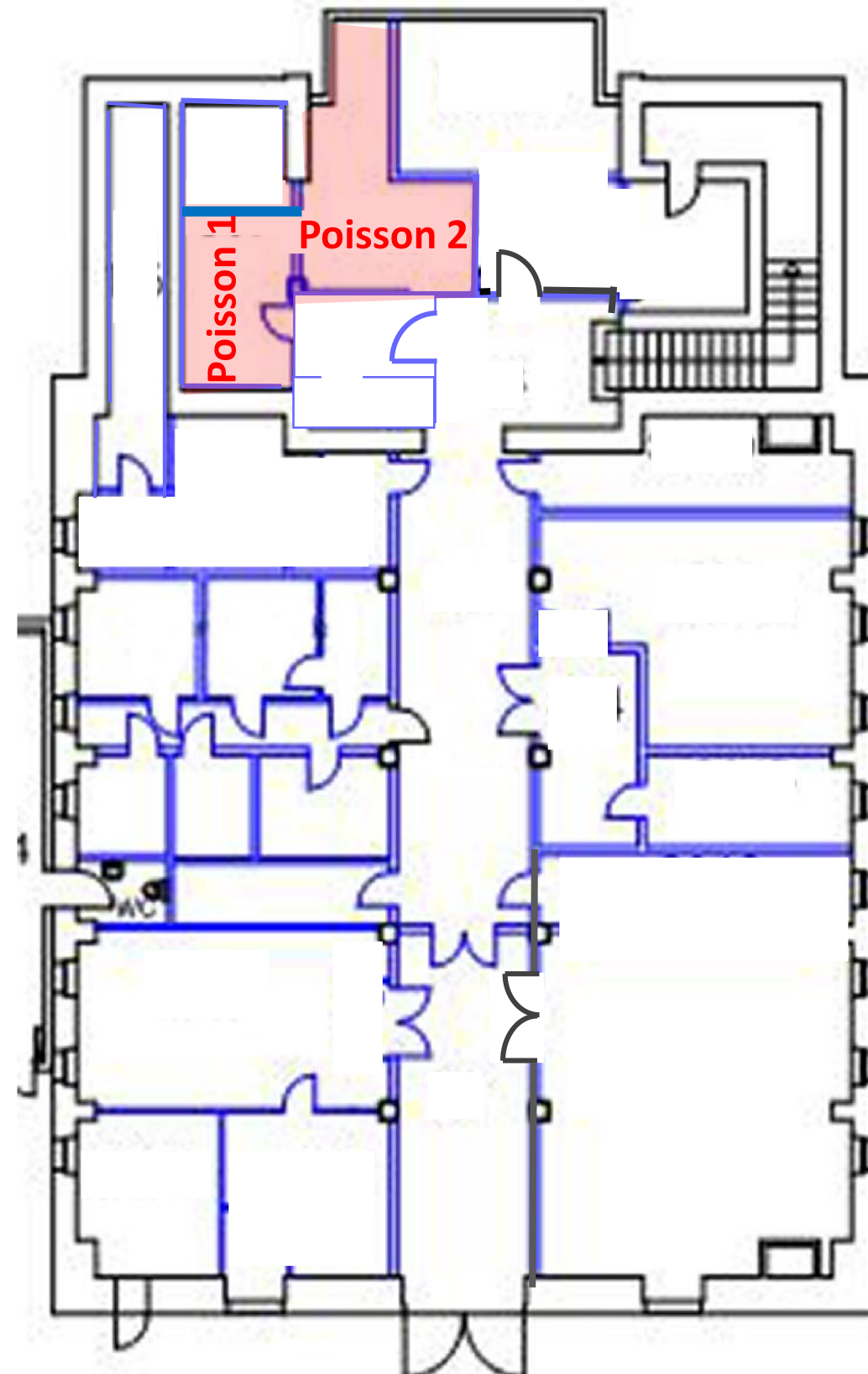
## 4 -ème étage, aile nord Gabriel



# Vertébrés aquatiques poissons Tilapia

## Projet Paul Alibert (équipe BIOME)

**Sous sol, aile centrale Gabriel**



### Période:

du 1er juillet au 31 décembre 2022.

**Besoin en matériel spécifique:** non

**Salle(s) demandée(s):**  
**Poisson 1 et 2**

**Obligation avant mise en route de l'élevage de l'obtention d'un agrément en cours de demande auprès de la DDPP21**

### -Aide technique:

1 personne sur 2 ½ journées par semaine pour l'entretien des aquariums, nourrissage.

Participation au suivi morphométrique. 1 personne minimum pour aller récupérer les poissons à Montpellier (2 jours). Important: implication nécessaire des personnes travaillant sur ce projet (permanents et stagiaires) au niveau de l'entretien de routine, nourrissage et astreintes.

**Proposition:** S. Motreuil pour les 2 jours nécessaires à la récupération des poissons à Montpellier + ½ journée/semaine **hors période de missions terrain** (remplacement par des permanents et stagiaire(s) durant cette période).

# Insectes Cochenilles/Cassis

## *Projet Marie Charlotte Anstett et Maxime Duchet-Annez (équipe CRC)*

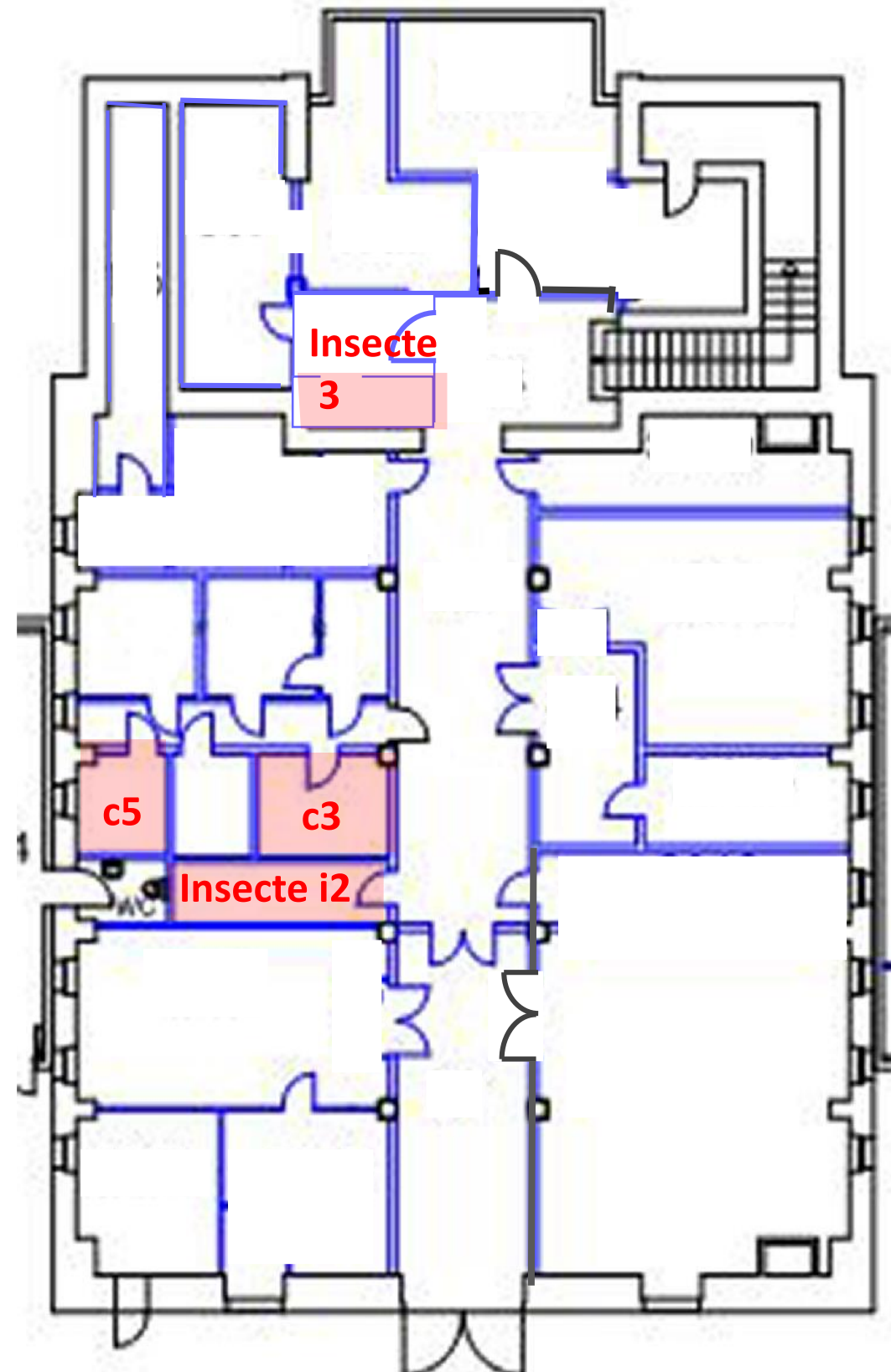
### **Période:**

du 1er juillet au 31 décembre 2022.

**Besoin en matériel  
spécifique:** non

### **Salle(s) demandée(s):**

Comportement **c5** pour  
reproduction de cochenilles  
+ comportement **c3** pour  
mise en place d'une chambre  
de culture + frigo et  
congélateur  
+ **insecte 3** pour stockage  
matériel divers  
+ **Insecte i2** pour  
expérimentation



### **-Aide technique:**

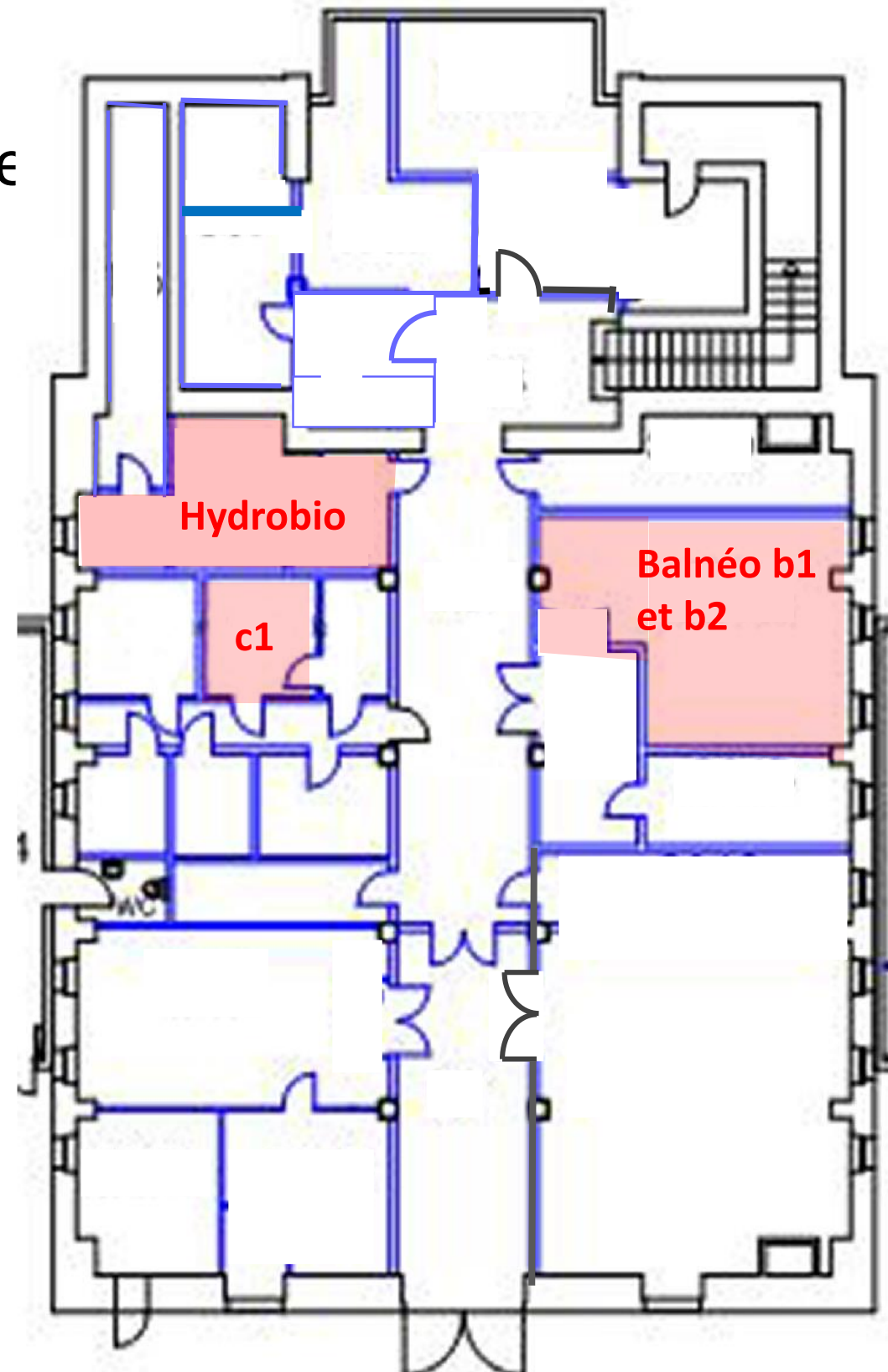
1 assistant ingénieur recruté sur  
fond propre M.C.



# Crustacés Gammares et Aselles

## *Projet Marie Jeanne Perrot-Minnot (éco-évo) et Camille Sophie Cozzarolo.*

### Sous sol, aile centrale Gabriel



### -Aide technique:

Entretien de routine, participation à des expérimentations diverses (déparasitage laser soit 6 demi-j + comportement 6 j + 2 demi-j pour infestation) et terrain (4 demi-j/mois).

**Proposition:** Aide 6 jours décomposés en 12 demi-journées pour expérimentation diverses (laser et comportement).

Terrain prélèvements (4 demi-journées/mois) à se répartir entre Aude, J.Emmanuel et Sébastien selon disponibilités de chacun et Sébastien pour les pêches électriques pour infestations et mises en place de manips (2 demi-journées)

### Période:

du 1er juillet au 31 décembre 2022.

**Besoin en matériel spécifique:** non

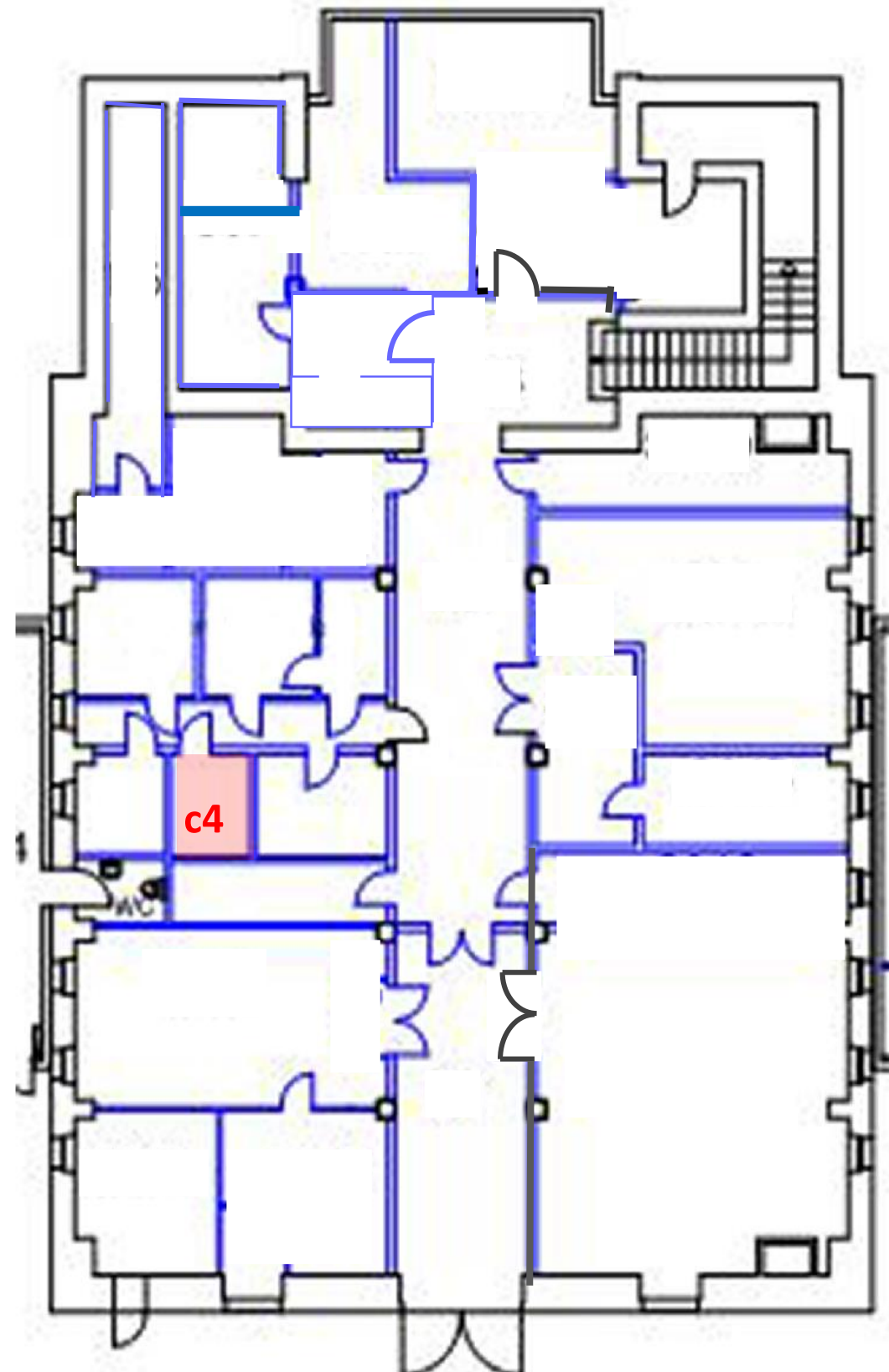
### Salle(s) demandée(s):

Balnéo **b1** et **b2** +  
Comportement **c1**  
+ **Hydrobio** (oct-dec)

# Tardigrades

## *Projet Gabriele Sorci et Bruno Faivre (BIOME)*

**Sous sol, aile centrale Gabriel**



**-Aide technique: non**

### **Période:**

du 1er juillet au 31 décembre 2022.

### **Besoin en matériel**

**spécifique:** 3 enceintes climatiques et une binoculaire (10x à 80)

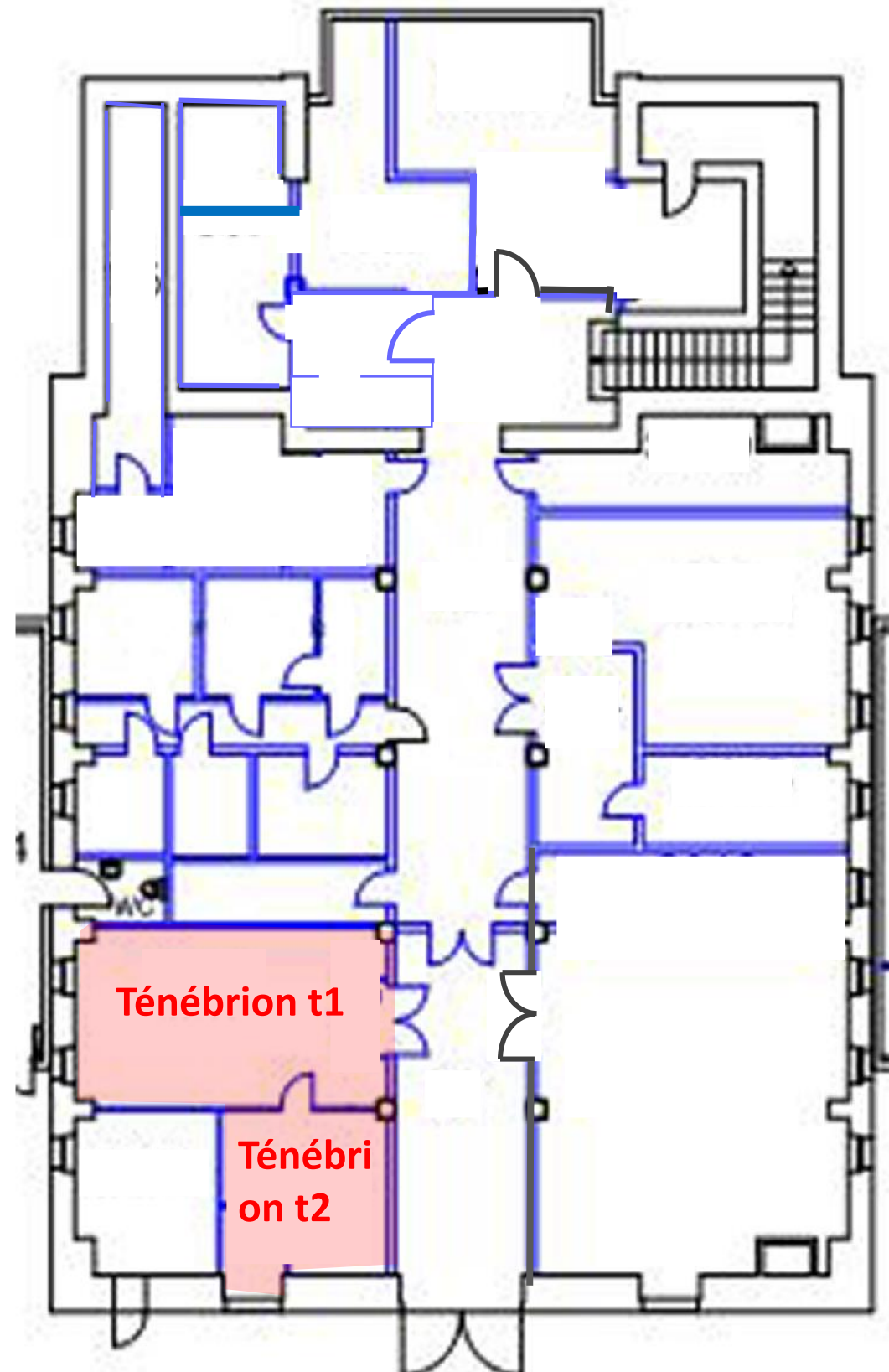
### **Salle(s) demandée(s):**

Comportement **c4**

# Insectes Ténébrions

*Projets Yannick Moret, Agathe Crosland et Alexandre Goerlinger(éco-évo)*

## Sous sol, aile centrale Gabriel



### Période:

du 1er juillet au 31 décembre 2022.

### Besoin en matériel

**spécifique:** 1 étuve en salle **t1**.

Achat nourriture: farine sur animalerie

### Salle(s) demandée(s):

Ténébrion **t1, t2**

### -Aide technique:

1 A.I. recruté sur fond propre Y.M.  
+ 1 personne sur 2 journées par semaine pour l'entretien des élevages et mesures diverses  
Important: implication nécessaire des personnes travaillant sur ce projet (permanents et stagiaires) au niveau de l'entretien de routine et nourrissage

**Proposition:** A. Balourdet 2 jours /semaine



# Insectes Lépidoptères et Coléoptères

## Projet Philippe Louâpre et Jérôme Moreau (équipe éco-évo)

### Période:

du 1er juillet au 31 décembre 2022.

### Besoin en matériel

**spécifique:** Enceintes thermostatées + climatisation (**1ab**) + déminéralisateur (**1ab**) + 2 incubateurs (**1ab**).

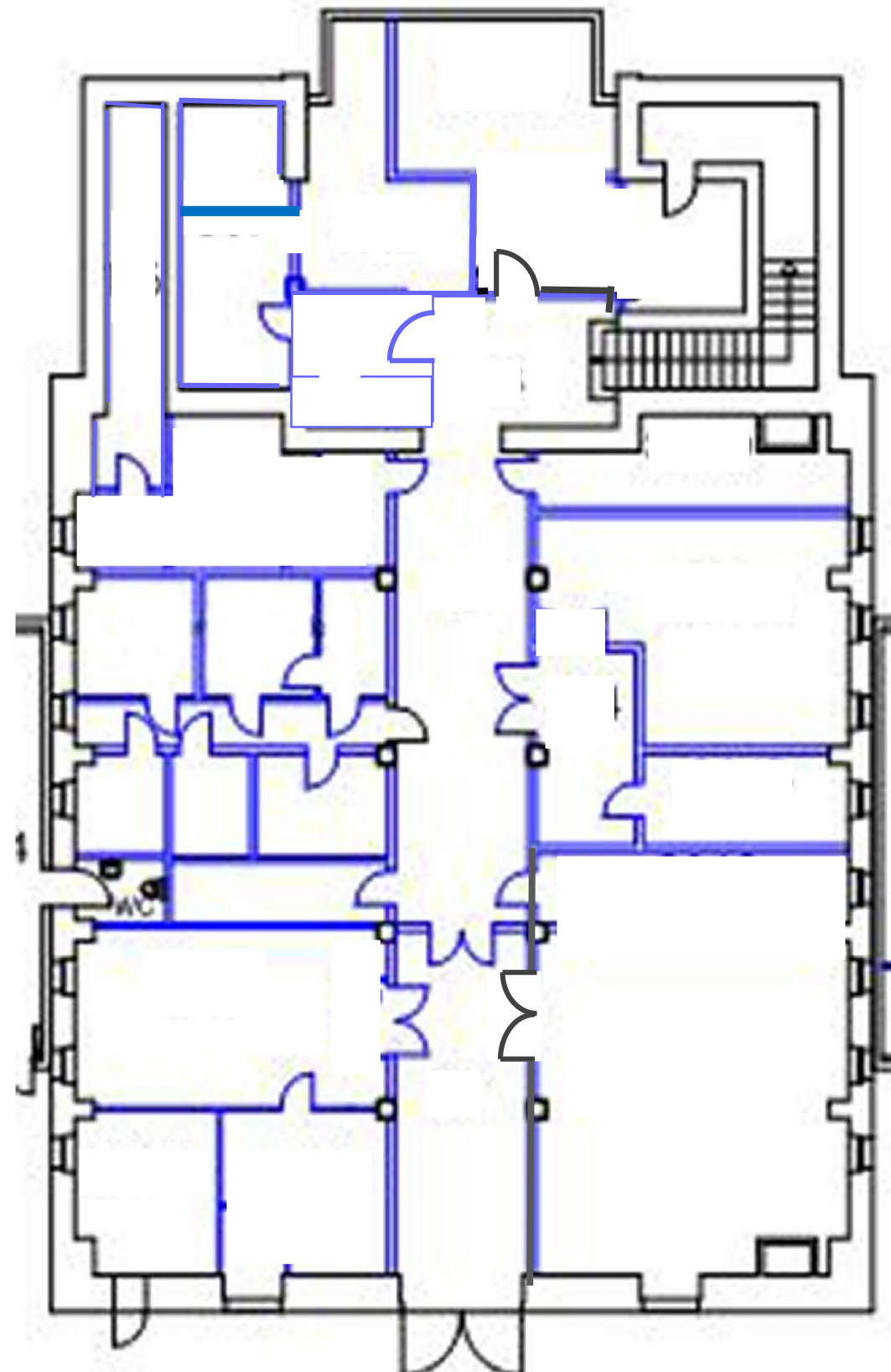
Totalité du matériel acheté sur fond propre P.L.

Achat nourriture: graines de niébé Bio fait sur budget animalerie.

### Salle(s) demandée(s):

**Lépidoptère** + salle **insecte 1a et 1b**

### Sous sol, aile centrale Gabriel



### -Aide technique:

1 I.E. recruté sur fond propre P.L. (2022-2023)

### 4 -ème étage, aile nord Gabriel

